



## TRAITEMENT TITANE PM590

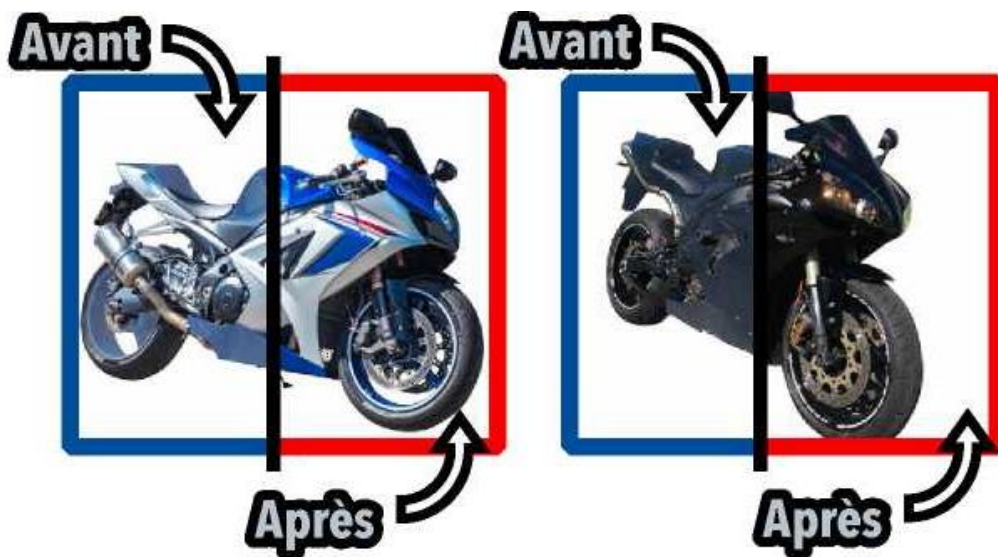


### AVANTAGES TECHNIQUES

- Apporte un éclat et une brillance incomparable.
- Protège contre les projections routières (gomme, poussières, pollution...)
- Effet déperlant
- Simplicité d'utilisation
- Sans projection
- Valable pour 1 moto



### Résultats d'utilisation



### USAGES

#### • POURQUOI UTILISER LE TRAITEMENT TITANE

Après l'application du régénérant peinture **PADXPRESS**® (Réf PM580)) pour rénover une moto, il est fortement recommandé d'appliquer le **TRAITEMENT TITANE**.

Celui-ci apporte un éclat et une brillance inégalée (environ 30% en plus) ainsi qu'un **film de protection** résistant aux impacts et agressions (micro-rayures).

Son dispositif breveté, unique au monde se présente sous la forme d'une mousse dans laquelle un réservoir de produit est intégré. Une simple pression et vous libérez le traitement **PADXPRESS**®. Grâce à son attache velours, le Pad se fixe à tous les plateaux de polisseuse (Ø80mm)



# TRAITEMENT TITANE PM590



## MODE D'EMPLOI

### PREREQUIS

- Le carénage doit être propre et sec.
- Bien agiter le produit avant emploi.
- Utiliser une polisseuse Ø80mm

### APPLICATION

- Positionner le Pad sur la polisseuse grâce à la partie en velours
- Poser le coté mousse du Pad sur la partie à traiter
- Effectuer une pression verticale sur le Pad (brève impulsion) pour faire sortir le produit de son réservoir.
- Travailler avec des mouvements croisés réguliers (de gauche à droite et de haut en bas).

Sélectionner une vitesse de passage à **1500 tours/min**, en maintenant une légère pression sur le Pad.

- Travailler uniformément sur tout le véhicule. Une fois la zone traitée, laisser le produit agir pendant 30 minutes puis passer une microfibre afin d'enlever le surplus.

### AVERTISSEMENTS ET PRÉCAUTIONS D'EMPLOI

- Il est préférable de protéger les vêtements et d'utiliser des gants lors de l'application.
- Ne pas avaler, éviter tout contact avec les yeux.
- Ne pas jeter les résidus de produits à l'égout.
- Éliminer la mousse applicatrice dans un centre de collecte autorisé.
- Ne pas utiliser la mousse applicatrice pour un autre usage que celui pour lequel elle est destinée.
- Ne pas laisser à la portée des enfants.
- Ne pas lustrer une surface exposée au soleil ou avec une température > 30°C.
- Il est conseillé de conserver la mousse dans un endroit sec et à l'abri de la lumière et de l'utiliser dans les 12 mois après l'ouverture

## Éléments logistiques

RÉFÉRENCE	EAN	POIDS NET	DIMENSIONS PACKAGING
PM590	7141256913294	50g	L 83 x l 62 x H 95 (mm)