

PLATEFORME DE GESTION . | trackap



Guide d'utilisation de la plateforme

- | | |
|---|---|
| 1 - INSCRIPTION A LA PLATEFORME | 2 |
| 2 - CONFIRMATION DU COMPTE | 3 |
| 3 - VISUALISER LES STATISTIQUES INDIVIDUELLES D'UN VEHICULE | 4 |
| 4 - VISUALISER UN TRAJET SUR UNE PERIODE | 5 |
| 5 - CREER UNE GEOFENCE | 6 |
| 6 - EDITER / MODIFIER UNE GEOFENCE | 7 |
| 7 - EXPORTER MES DONNEES D'UTILISATION DES VEHICULES | 8 |
| 8 - VISUALISER LES STATISTIQUES SUR UNE PERIODE DONNEES | 8 |
| 9 - NOTIFICATIONS | 9 |

1- Inscription à la plateforme B2B Trackap



INSCRIPTION

1

Adresse e-mail *

Raison sociale *

Adresse du siège

Nom et prénom

Mot de passe

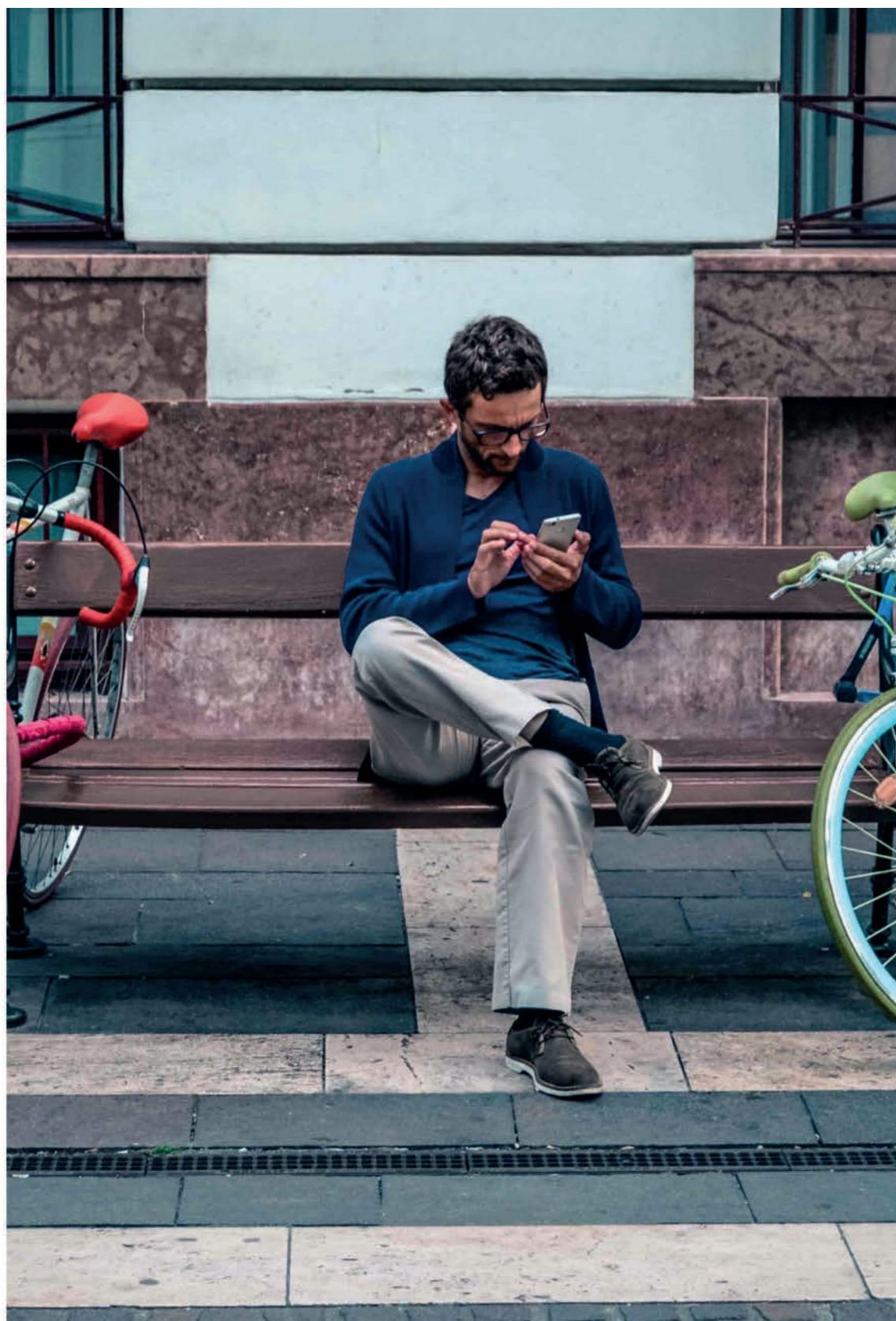
Nécessite min. 8 caractères a-z, A-Z, 0-9 ainsi qu'un caractère spécial

Confirmer le mot de passe

2 * Je confirme avoir pris connaissance des CGU

3 **Inscription**

VOUS AVEZ DÉJÀ UN COMPTE? [CONNEXION.](#)



Rendez-vous sur «b2b.trackap.com»

Lors de votre première visite sur la plateforme Trackap, vous devez vous inscrire et créer votre compte.

➔ Renseignez toutes les informations demandées dans le formulaire d'inscription

Important : Le mot de passe doit contenir au moins 8 caractères ainsi qu'un caractère spécial.

➔ Prenez connaissance des CGU et cochez la case de confirmation

3 - Visualiser les statistiques individuelles des véhicules

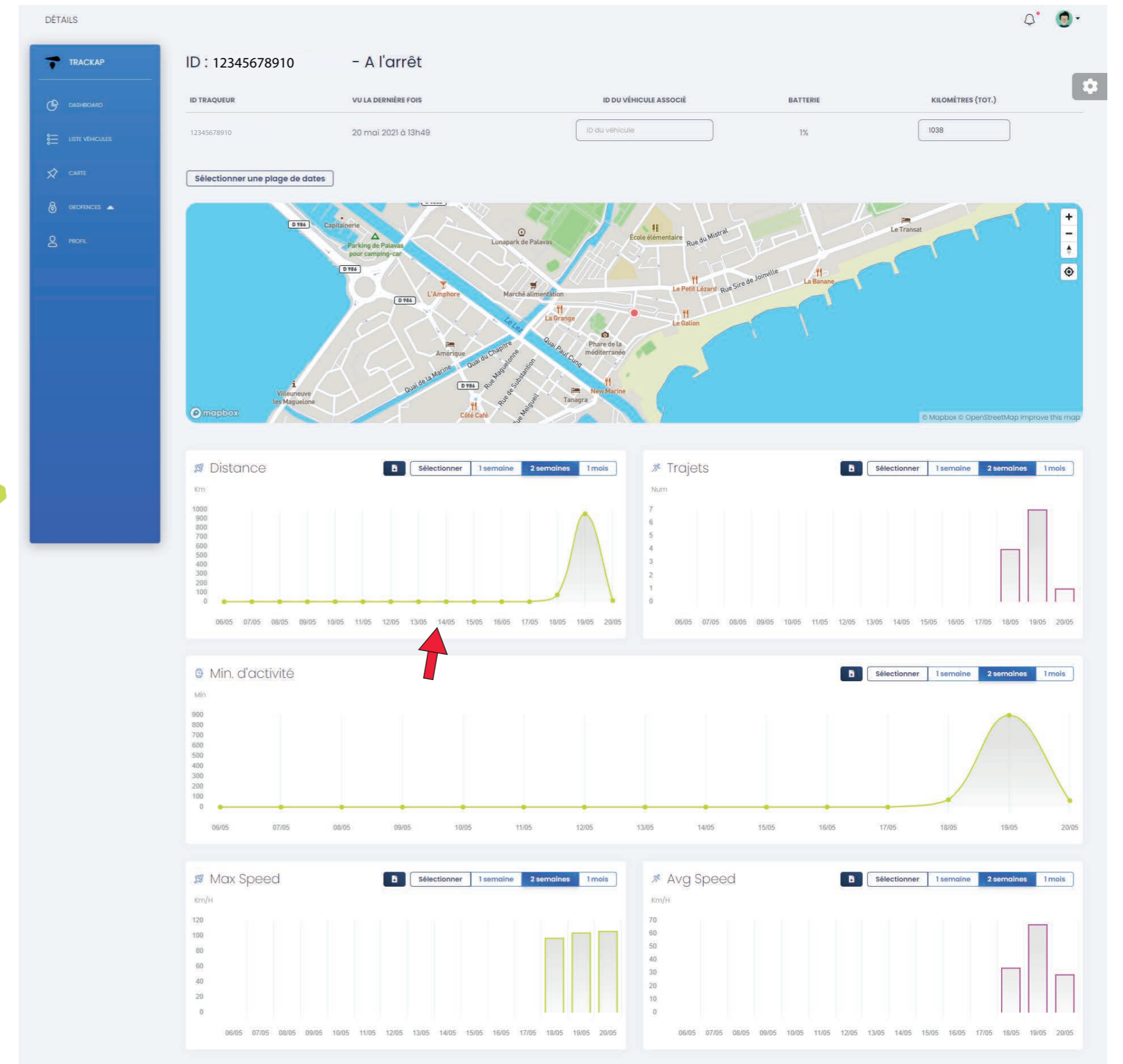
LISTE VÉHICULES

LISTE VÉHICULES - TOTAL : 15

ID TRACEUR	VU LA DERNIÈRE FOIS	ID DU VÉHICULE ASSOCIÉ	BATTERIE	KILOMÈTRES (TOT.)
123456789010	19 mai 2021 à 15h44	Entrez l'ID du véhicule	53.2V	372
123456789010	19 mai 2021 à 15h43	Entrez l'ID du véhicule	53.8V	338
123456789010	19 mai 2021 à 15h41	Entrez l'ID du véhicule	53.2V	336
123456789010	19 mai 2021 à 15h40	Entrez l'ID du véhicule	53.5V	371
123456789010	19 mai 2021 à 15h25	Entrez l'ID du véhicule	53.8V	352
123456789010	19 mai 2021 à 15h19	Entrez l'ID du véhicule	53.8V	340
123456789010	19 mai 2021 à 15h12	Entrez l'ID du véhicule	53.5V	365
123456789010	19 mai 2021 à 15h11	Entrez l'ID du véhicule	53.2V	340
123456789010	19 mai 2021 à 15h11	Entrez l'ID du véhicule	48.7V	365

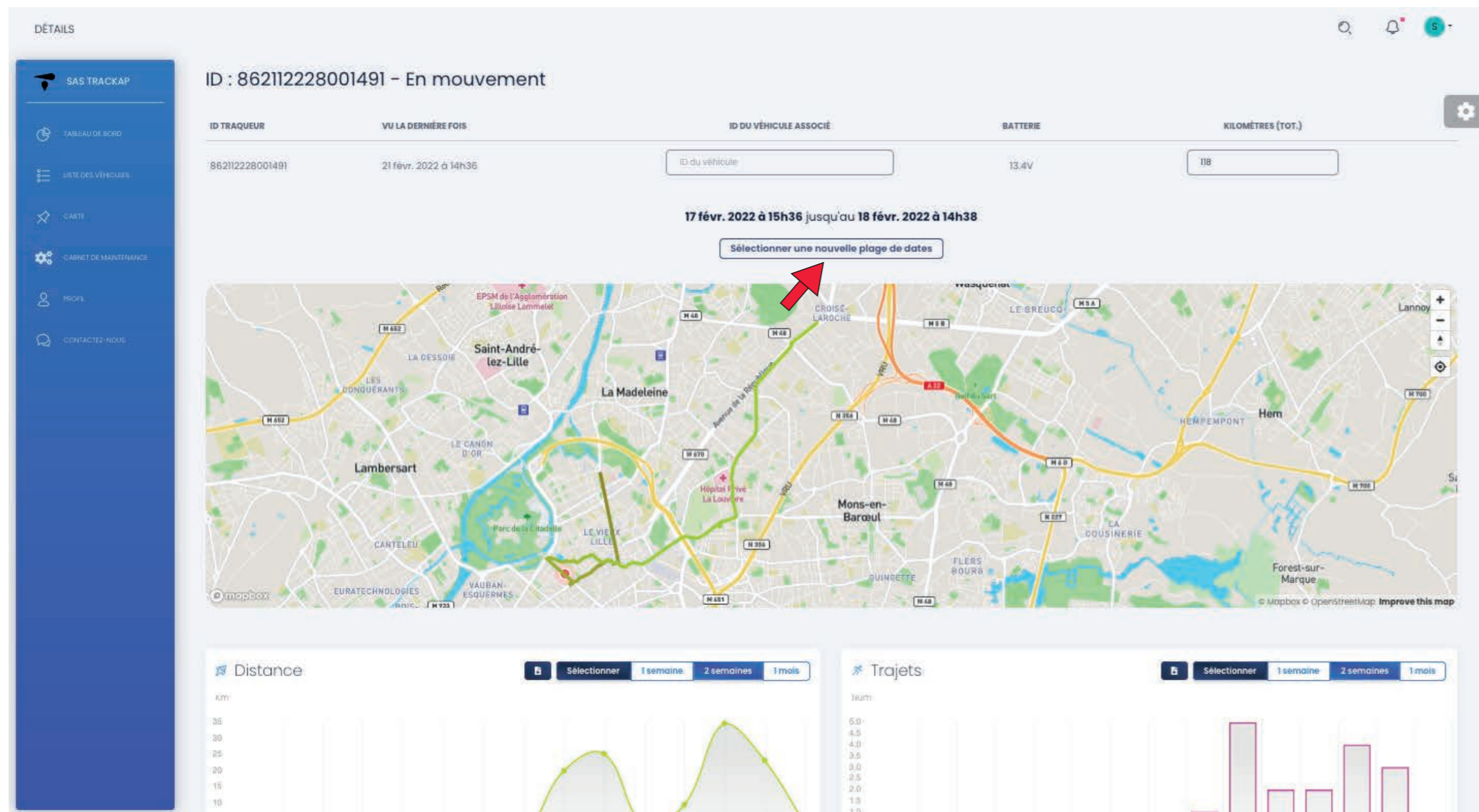
Vous souhaitez visualiser les données et statistiques d'utilisation d'un véhicule précis.

➔ Rendez-vous dans la rubrique «liste véhicules», puis cliquer sur l'ID du traceur souhaité

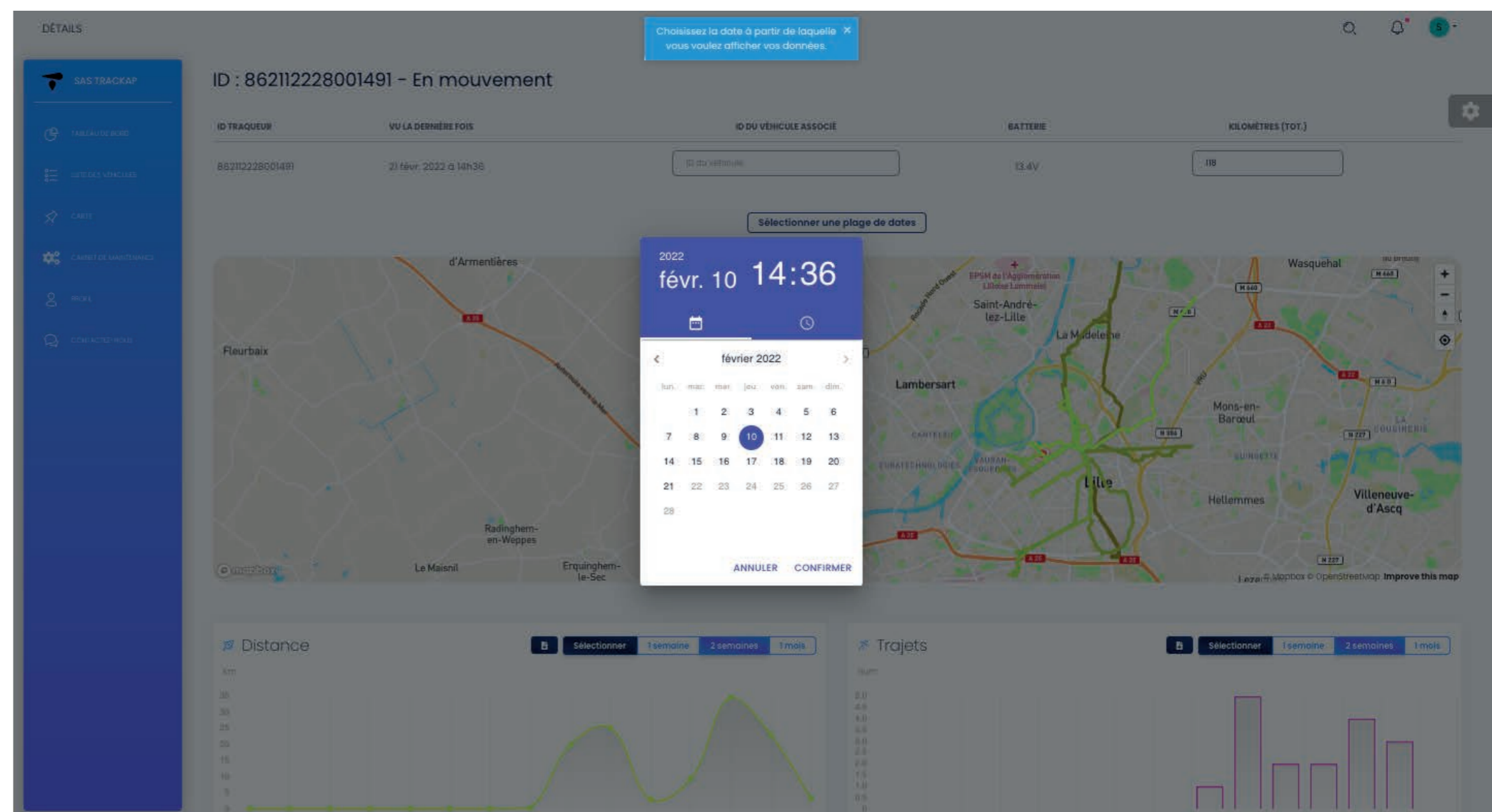


Retrouvez toutes les statistiques d'utilisation du véhicule. Vous pouvez sélectionner une période précise en sélectionnant une date.

4 - VISUALISER UN TRAJET SUR UNE PERIODE



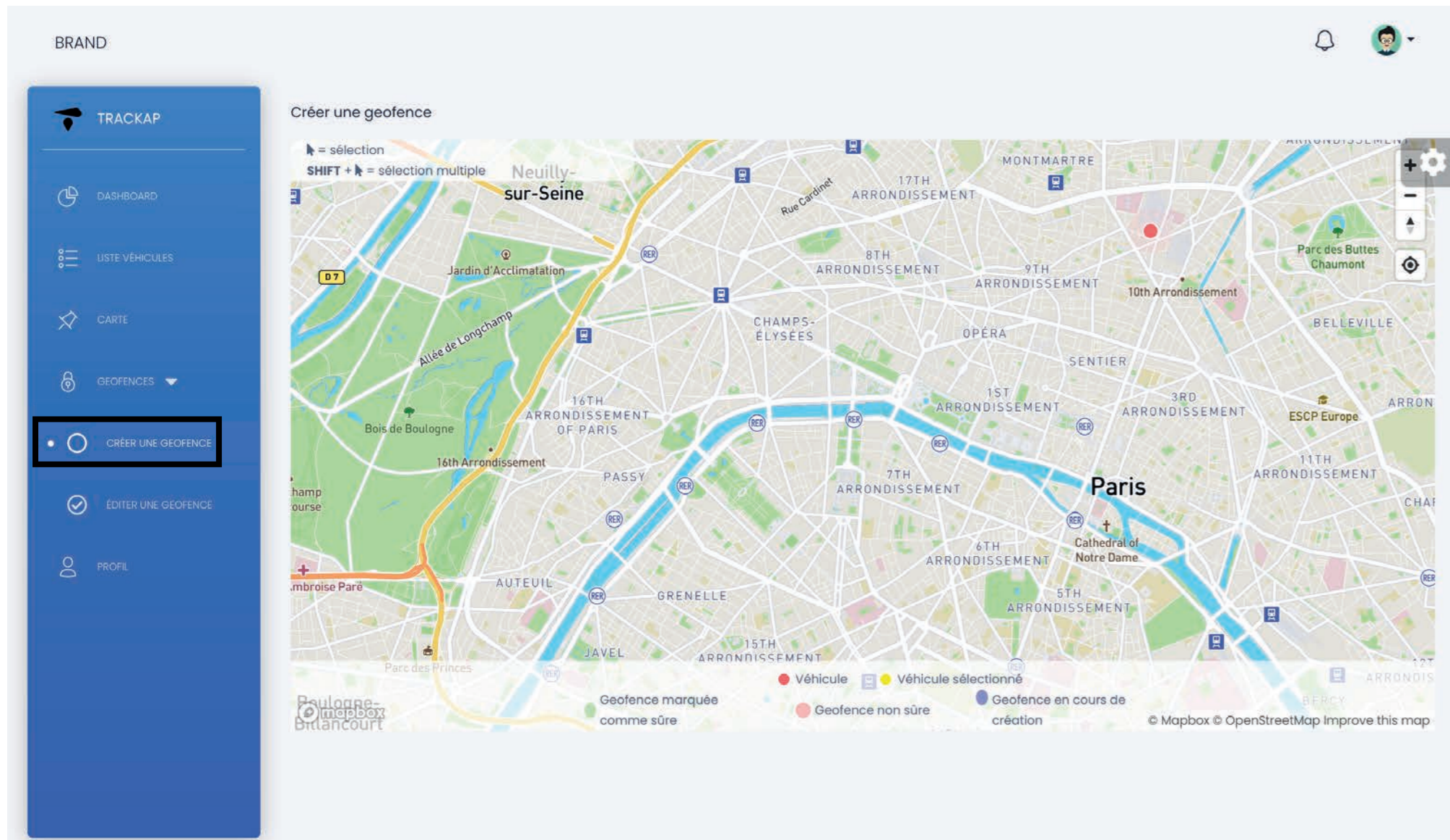
Cliquez sur «sélectionner une nouvelle plage de dates» pour visualiser un trajet d'une date ou d'une période précise.



Sélectionnez la date ou la période souhaitée pour visualiser le trajet

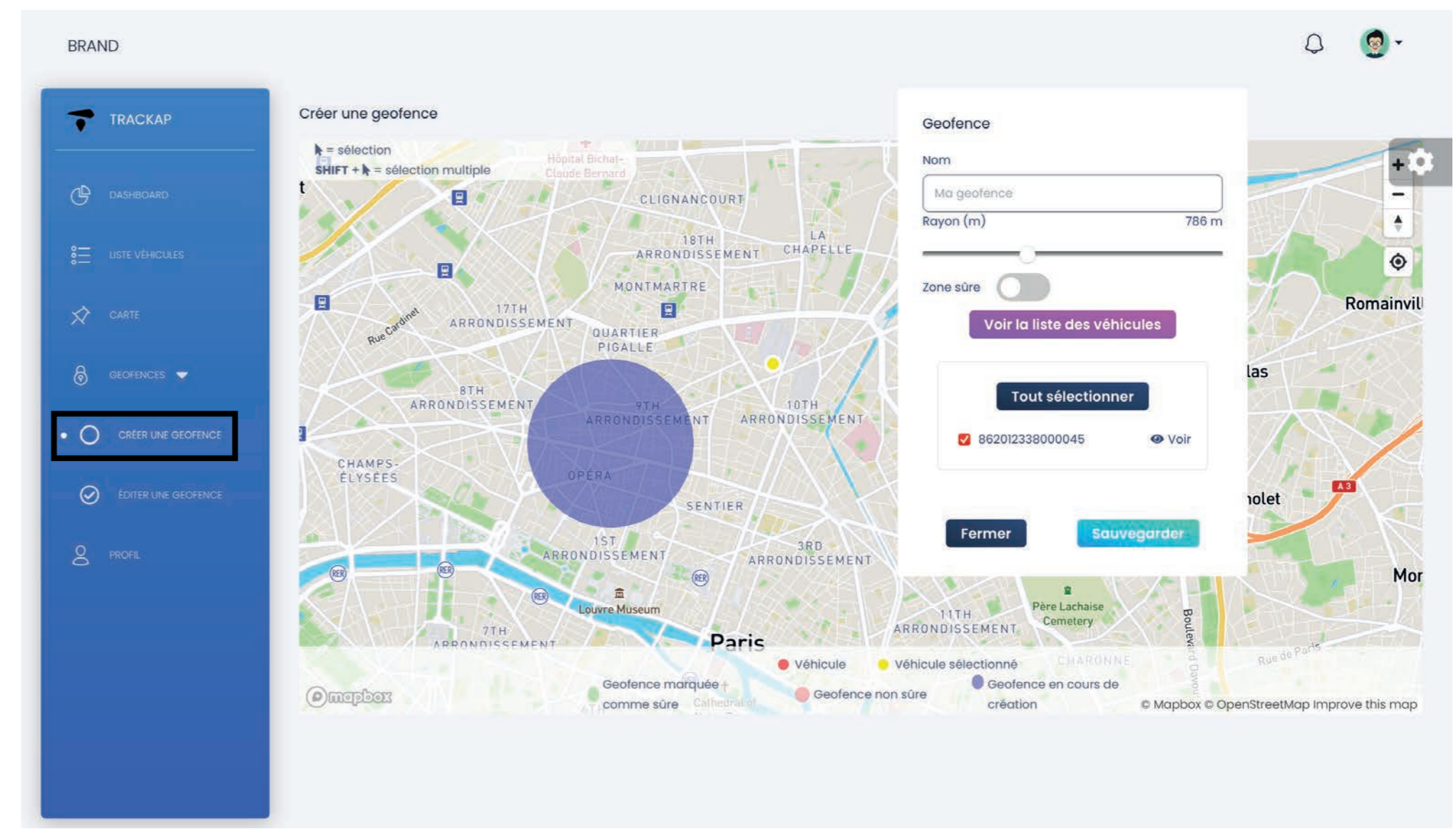
5 - Créer une zone de géofence

Le géofence permet de créer et définir une zone à laquelle vous attribuez des véhicules. Vous serez alerté en cas de sortie de cette zone



1- Rendez-vous dans la rubrique «géofences», puis «créer une géofence»

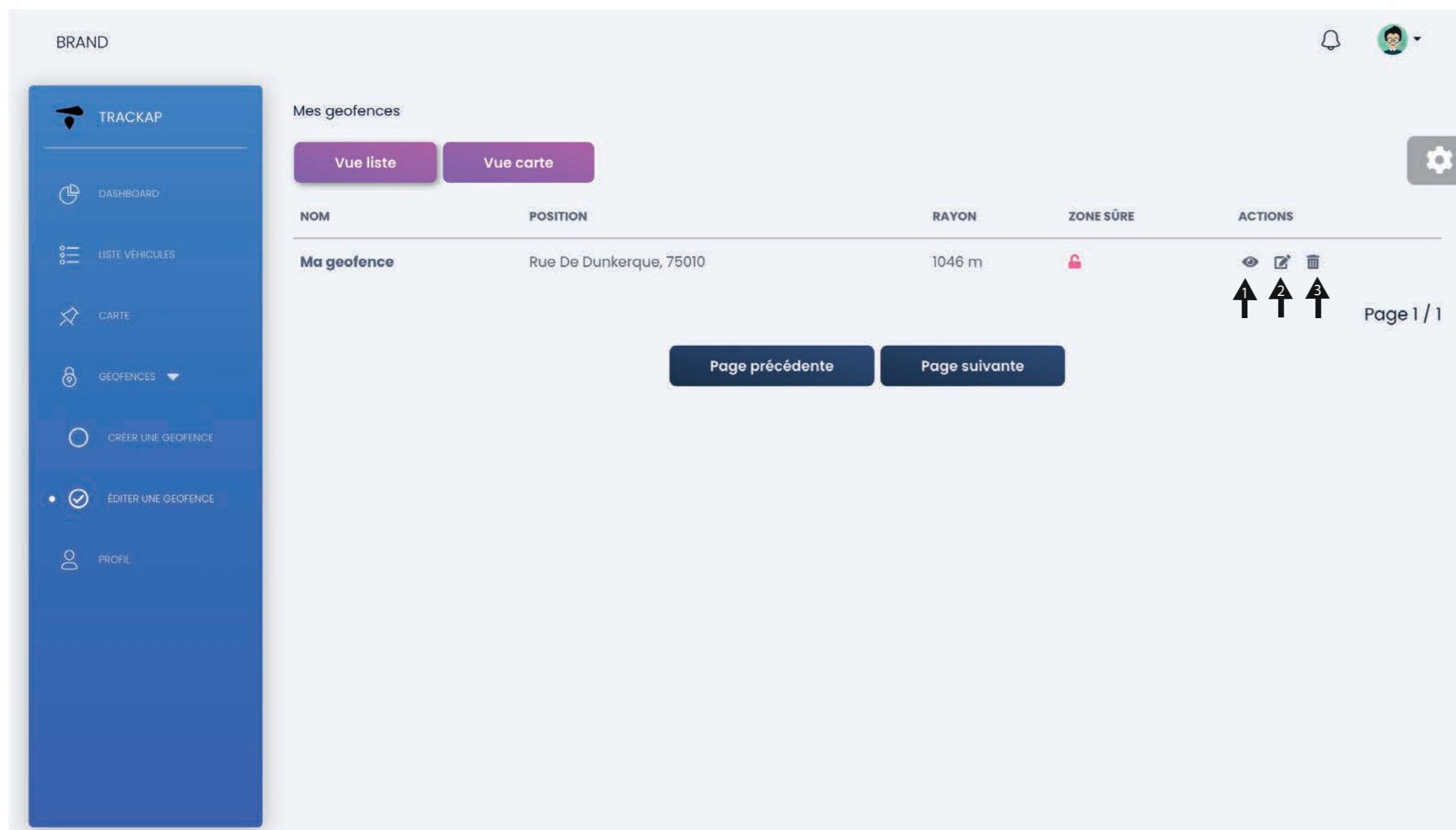
2- Cliquez sur la carte à l'endroit où vous souhaitez mettre en place votre zone. Vous pouvez déplacer la zone où vous le souhaitez sur la carte



3- Pour modifier la zone, cliquez dessus et modifiez le rayon, le type de zone... si vous le souhaitez

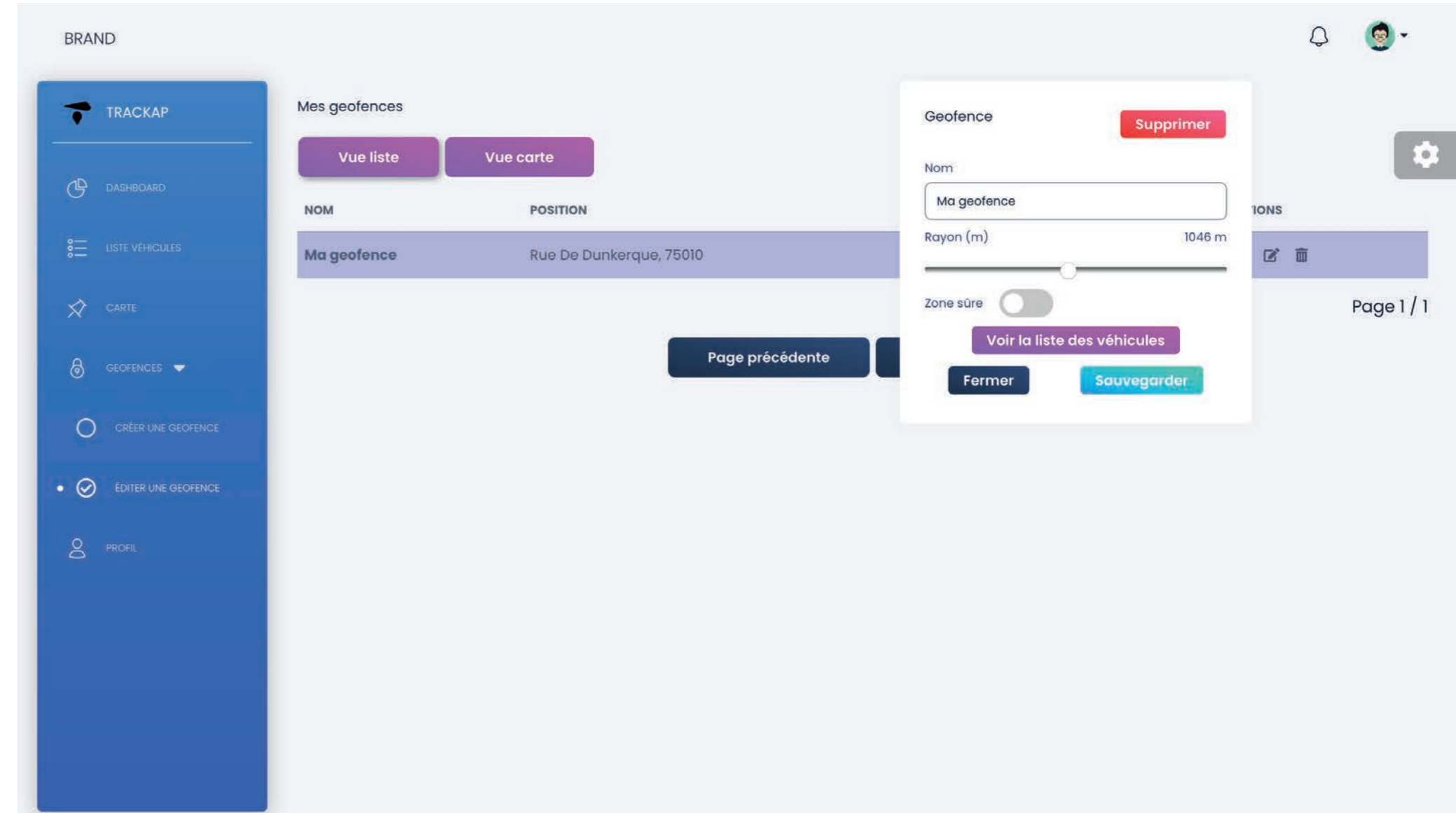
4- Vous pouvez sélectionner un ou plusieurs véhicules attribués à cette zone directement en cliquant sur les points des véhicules ou en les sélectionnant via la liste.

6 - Modifier ou éditer une géofence



1- Rendez-vous dans la rubrique «Editer une géofences».

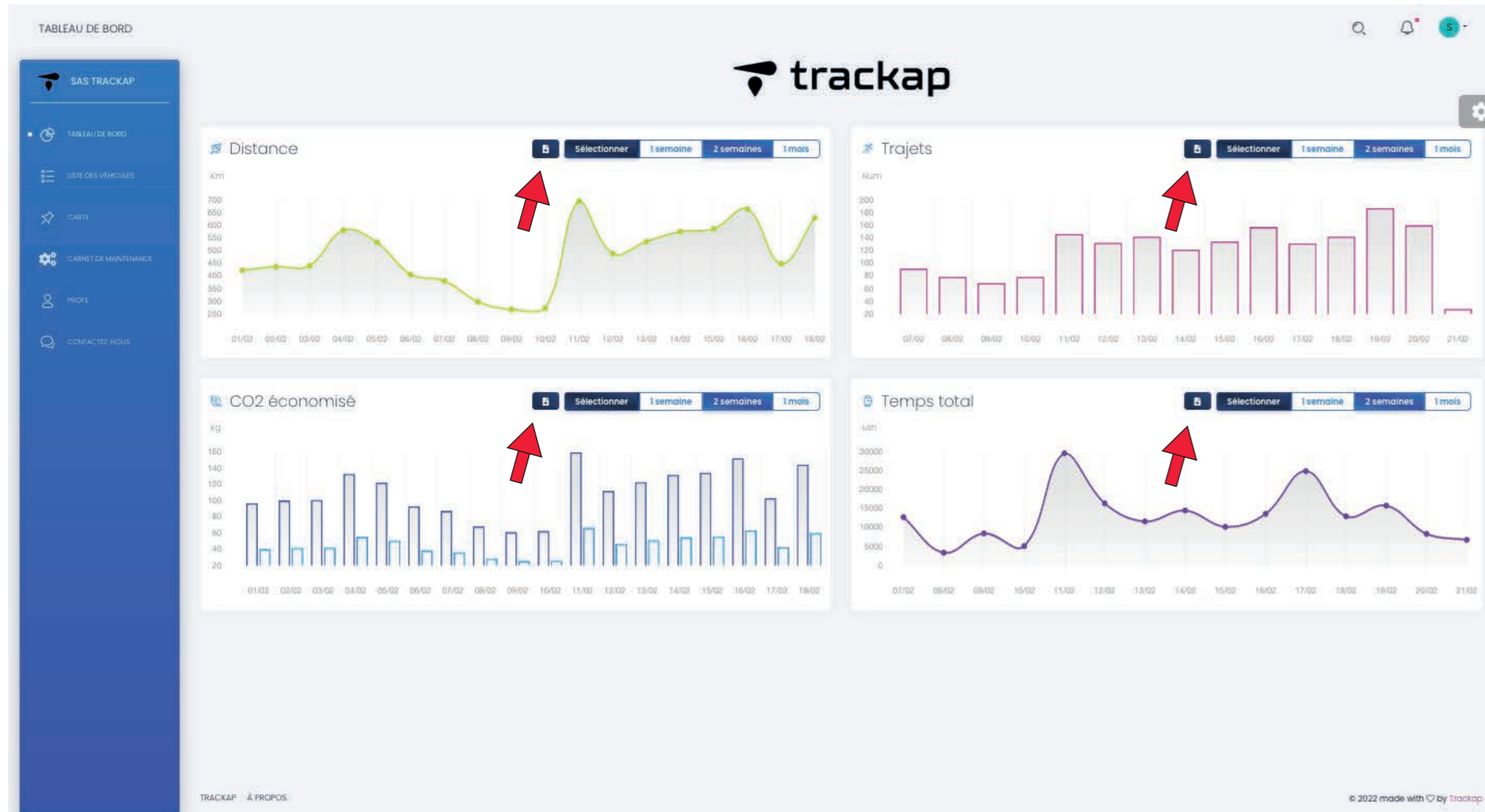
2- Pour modifier, cliquez sur la géofence souhaité (NB : Dans la section «action» à droite, vous pouvez directement voir votre zone (1), la modifier (2) et la supprimer (3).



3- Vous pouvez modifier votre zone et n'oubliez pas d'enregistrer vos modifications

4- La «vue liste» permet de voir vos zones en liste (comme ci-dessus) et la «vue carte» permet de voir la zone sur une carte et donc de la déplacer si besoin.

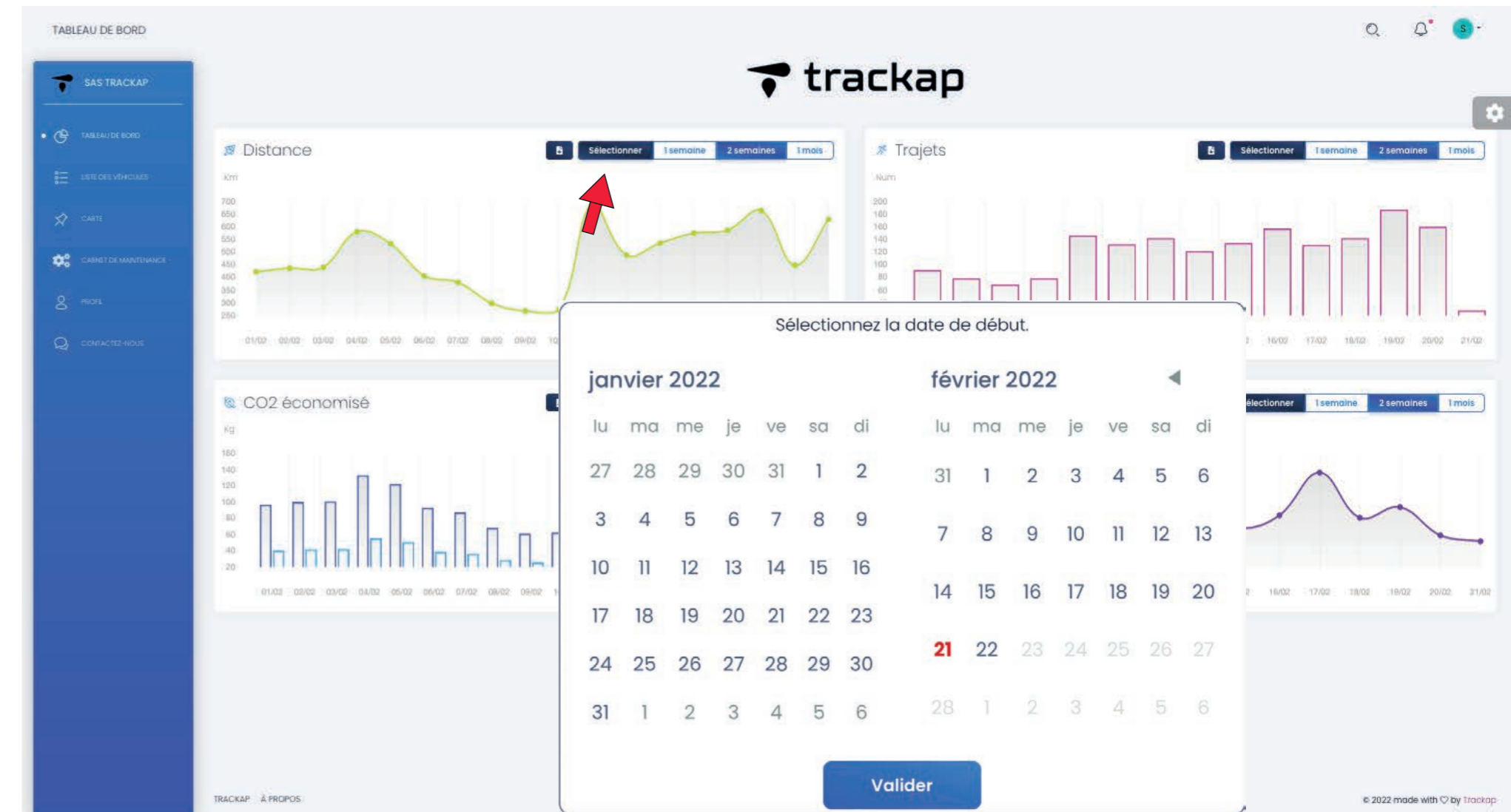
7 - Exporter les données de vos véhicules.



Vous pouvez exporter au format CSV les données d'utilisation de vos véhicules

1- Cliquez sur le petit bouton d'export qui se trouve sur chaque case de données puis téléchargez le fichier.

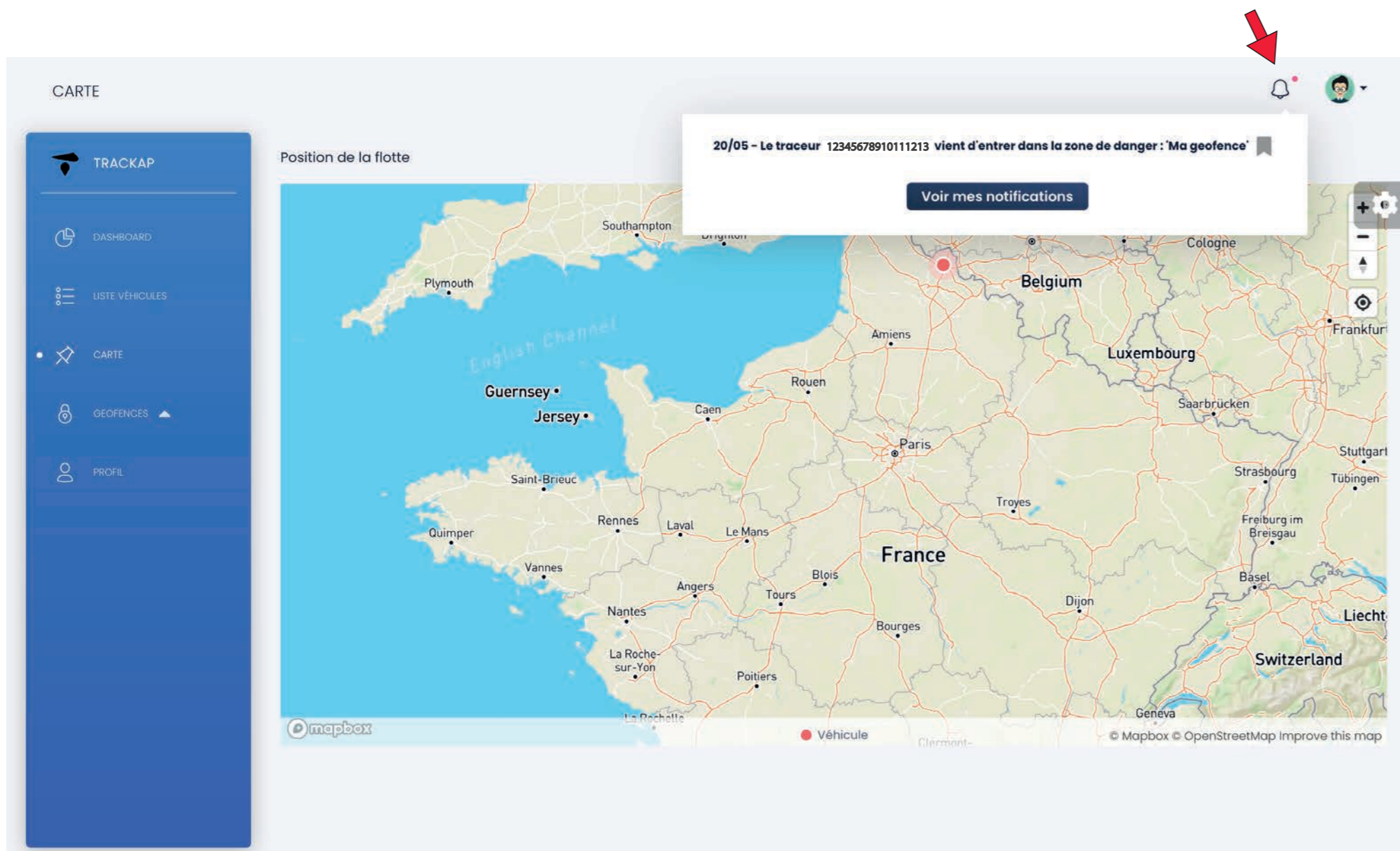
8 - Visualiser les statistiques sur une période donnée



Vous pouvez voir les différentes statistiques sur une période définie, pour cela :

1- Cliquez sur «selectionner», puis choisissez les dates pour lesquelles vous souhaitez voir vos statistiques, puis validez.

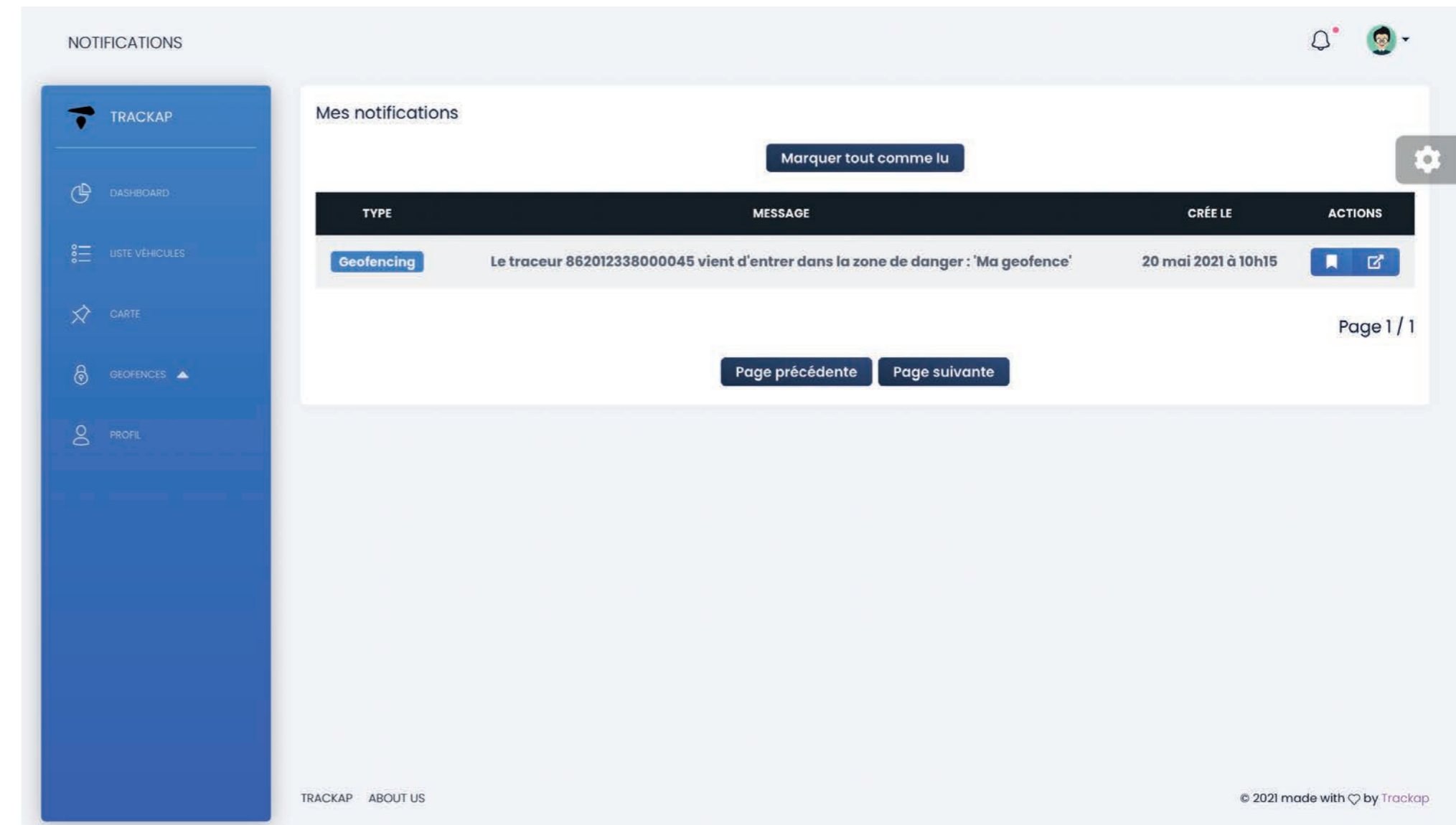
9 - Notification



La plateforme vous permet de recevoir des notifications concernant vos actions.

Pour les visualiser, cliquez sur l'icône cloche en haut à droite.
Pour voir toutes vos notification, cliquez sur «voir mes notifications»

10 - Visualiser toutes vos notifications



Depuis cette page, vous avez accès a toutes vos notifications.

Vous pouvez marquer la notification comme lu pour faire disparaître le point rouge en haut.



CONTACT. |  **trackap**

 165 Avenue de Bretagne 59 000 - Lille

 contact@trackap.com

 (+33) 7 65 68 26 59

 www.trackap.com