

Information produit

95 61 190

Coupe-câbles

Forgé

- Avec deux matrices de sertissage pour embouts sur gaine de câbles Bowden et embouts pour câble de traction
- Travail confortable grâce à sa forme effilée pratique et à son ressort d'ouverture encastré
- Charnière vissée pour un guidage de lame précis, réajustable
- Forte démultiplication permettant d'économiser sa force
- Dureté des tranchants d'env. 64 HRC



MM

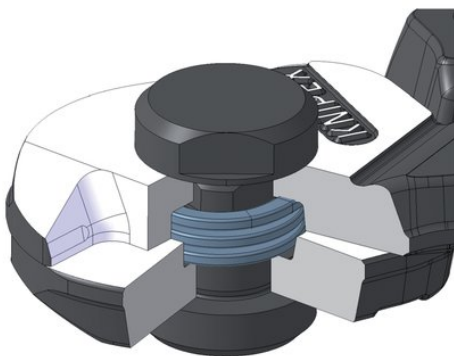
Informations générales

Réf.	95 61 190
EAN	4003773040651
Tête	polie
Poignées	gainées en plastique
Poids	310 g
Dimensions	190 x 60 x 20 mm
conforme REACH	ne contient pas de SVHC
conforme RoHS	non applicable

Attributs techniques

Capacité de coupe du câble en cuivre, multifilaire	10 mm ²
Capacité de coupe du câble en cuivre, multifilaire (diamètre)	Ø 7,0 mm
Capacité de coupe du câble en cuivre, à fils fins (diamètre)	Ø 6,0 mm
Capacités de coupe câble en acier (diamètre)	Ø 5,0 mm
Capacités de coupe fil d'acier mi-dur (diamètre)	Ø 4,0 mm
Capacités de coupe corde à piano (diamètre)	Ø 2,5 mm
Capacités de coupe fer (diamètre)	Ø 4 mm
AWG	8

Sous réserve de toute modification technique et erreur.



Ressort d'ouverture encastré