

iGPSPORT

VS1200

SMART FRONTLIGHT

USER MANUAL



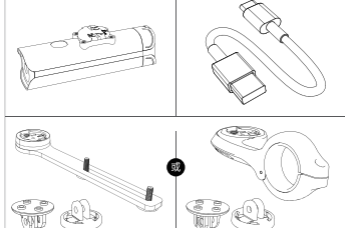
iGPSPORT

iGPSPORT

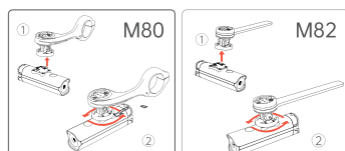
设备简介



配件/结构



安装图解



车灯模式

车灯模式	亮度(流明)	亮灯方式	续航时间(小时)
高常亮	1200	常亮	1.75
中常亮	600	常亮	4
自定义	300(默认值)	常亮(默认)	8
高亮闪烁	800/400/0	闪烁	30
低亮闪烁	300/100/0	闪烁	70
关闭	/	/	/

*以上数据均按照ANSI/NEMA FL 1-2009进行标准测试,实际结果可能会因外部温度和通风条件有所差异。

操作流程

- 开关机: 长按按键2s;
- 恢复出厂设置: 关机情况下长按按键5s;
- 灯光模式切换: 单击按键, 也可通过iGPSPORT码表和APP调节;
- 快速关闭和开启灯光: 双击按键;
- 模式切换顺序: 中常亮--自定义--高亮闪烁--低亮闪烁--高常亮;
- 模式记忆: 关闭灯光后双击按键自动选择上次模式。

性能参数

主机尺寸	108*31*29mm
主机重量	约160g
最大亮度	1200流明
侧向可见角度	220°
有效射程	150m
电池容量	5000mAh
防水等级	IPX6

*以上数据均按照ANSI/NEMA FL 1-2009进行标准测试,实际结果可能会因外部温度和通风条件有所差异。

特色功能

自动休眠/唤醒	静止一定时间后自动进入休眠状态, 恢复运动或按键唤醒(默认开启)
智能光感	通过车灯的光照传感器感知环境亮度, 高亮度环境下自动关闭灯光, 低亮度时自动开启(默认关闭, 需要在手机APP中开启)
同步关机	连接码表时, 跟随码表同步关机(默认关闭, 需要在手机APP中开启)
可用续航估算	车灯根据当前模式和电量估算可用续航时间, 并在码表/APP上显示
自动低亮	车灯在充电、反向充电、高温、长时间静止、低电量等状态下, 自动调低亮度以确保用户使用安全, 同时最大限度延长续航。
反向充电	可作为充电宝为手机、相机、码表等充电
自定义模式	可在APP上编辑自定义模式的亮度、亮灯方式等参数

警告

1. 本灯具使用过程中会产生大量热量, 造成外壳温度过高, 使用时请注意安全, 以免烫伤!
2. 本灯具放置在口袋、背包等密闭、易燃环境时, 请关机以防止误触点亮灯具引发危险!
3. 请勿将本灯具近距离照射易燃物体, 以免温度过高烧坏物体引发危险!
4. 请勿将本灯具直接照射眼睛, 以免对眼睛造成伤害!
5. 本产品防水级别为IPX6, 雨天骑行可正常使用, 但请勿长时间置于水中, 使用中请妥善塞紧尾塞!
6. 请将本灯具放置在儿童接触不到的地方, 避免儿童使用!

规格认证



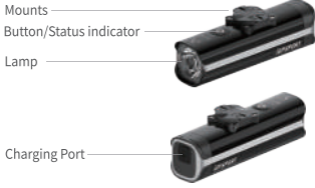
CMIIT ID:24J426613244

了解更多

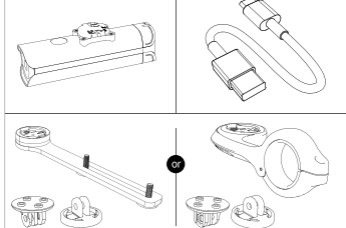
请扫描二维码下载iGPSPORT APP, 解锁更多功能体验;



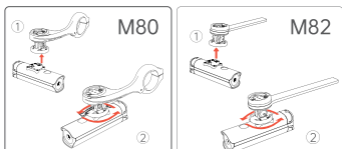
DEVICE INTRODUCTION



ACCESSORY/STRUCTURE



HOW TO INSTALL



LIGHT MODES

Light Modes	Brightness (Lumens)	Flashing Mode	Battery life (hours)
High Brightness Steady	1200	steady	1.75
Medium Brightness Steady	600	steady	4
Custom	300 (default)	steady(default)	8
High Brightness Flash	800/400/0	flash	30
Low Brightness Flash	300/100/0	flash	70
Off	/	/	/

*The above data are tested in accordance with the ANSI/NEMA FL 1-2009 standard, and actual results may vary depending on outside temperature and ventilation conditions.

Operating Procedure

- Power on/ off: Long press the button for 2 seconds.
- Restore the default setting: Long press the button for 5 seconds when it is powered off.
- Switch light mode: Single click the button or switch through the iGSPORT bike computer and APP.
- Quick light on/off: Double click the button.
- Lighting modes switching sequence: Medium Brightness Steady, Custom, High Brightness Flash, Low Brightness Flash and High Brightness Steady.
- Mode memory: After turning off the light, double click the button, it will automatically select the last used mode.

PERFORMANCE SPECIFICATIONS

Device Size	108*31*29mm
Device Weight	160g
Max Brightness	1200 Lumens
Lateral Visibility Angle	220°
Effective Range	150m
Battery Capacity	5000mAh
Waterproof	IPX6

*The data about brightness and beam range is tested according to ANSI/NEMA FL 1-2009 standard.

SPECIAL FEATURES

Auto-sleep/ wake up	After stationary for a certain period of time (can be set in the APP), it will automatically enter the sleep state, and can be waken up by movement or button. (Enabled by default)
Intelligent light sensing	Sensing the ambient brightness via the built-in light sensor of light, it automatically turns off the light in high brightness conditions and turns it on in low brightness. (Disabled by default, enable it in the APP)
Synchronous shutdown	The device can shutdown synchronously when connected to a bike computer. (Disabled by default, enable it in the APP)
Estimation of available battery Life	The device estimates the available battery life based on the current mode and battery level, and displays it on the computer/APP.
Auto brightness reducing	The device brightness will be automatically reduced in conditions such as charging, reverse charging, high temperature, prolonged static state and low battery level to ensure user safety and maximize its battery life.
Reverse charging	The device can be used as a power bank to charge cellphones, bike computers and sports cameras.
Custom mode	The parameters such as brightness and flashing pattern for the Custom Mode can be edited in the iGSPORT APP.

Warning

- 1.The light will generate a significant amount of heat while using, resulting in high external temperatures. Please use with caution to avoid burns.
- 2.When placing this light in enclosed and flammable environments such as pockets or backpacks, please turn it off to prevent accidental activation and potential hazards.
- 3.Please do not illuminate flammable objects at close range with this light, as it may generate high temperatures that can cause damage and potential injury.
- 4.Please do not illuminate this light directly into the eyes to prevent eye injury.
- 5.The waterproof rating of the device is IPX6, which makes it suitable for use in rainy days. Do not put it in water for a long time and please tightly close the weather cap while using.
- 6.Please place this light in a location inaccessible to children to prevent their use.

SPECIFICATION CERTIFICATION

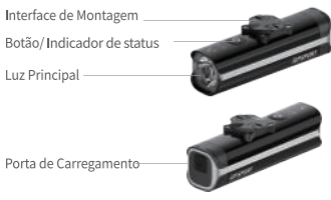
SRRC CE  **FC RoHS** 

Learn More

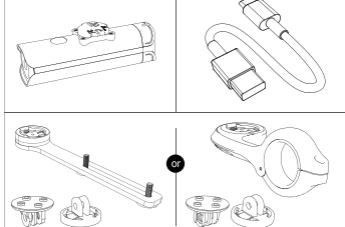
Please visit www.igpsport.com/cycling-app and download iGSPORT APP to unlock more experience.



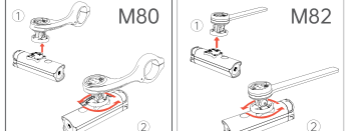
INTRODUÇÃO



ACESSÓRIOS/ESTRUTURA



COMO INSTALAR



MODO DE ILUMINAÇÃO

MODO DE ILUMINAÇÃO	Brilho(Lumens)	Padrão Flash	Tempo de autonomia da Bateria (h)
Alto Constante	1200	constante	1:45h
Médio Constante	600	constante	4
Personalizado	300 (padrão)	constante(padrão)	8
Piscando Alto	800/400/0	piscando	30
Piscando Baixo	300/100/0	piscando	70
Desligado	/	/	/

*Os dados acima são testados de acordo com o padrão ANSI/NEMA FL 1-2009 e os resultados reais podem variar devido às condições de temperatura externa e ventilação.

Procedimento de funcionamento

- Ligar/desligar: Mantenha premido o botão durante 2 segundos.
- Restaurar a predefinição: Mantenha premido o botão durante 5 segundos quando estiver desligado.
- Mudar o modo de iluminação: Clique uma vez no botão ou mude através do computador de bicicleta iGPSPORT e da APP.
- Ligar/desligar rapidamente a luz: Clique duas vezes no botão.
- Sequência de comutação dos modos de iluminação: Brilho médio constante, Personalizado, Flash de alto brilho, Flash de baixo brilho e Brilho alto constante.
- Memória de modo: Depois de desligar a luz, faça duplo clique no botão e seleccionará automaticamente o último modo utilizado.

Especificações de Performance

Tamanho do Dispositivo	108*31*29mm
Peso do Dispositivo	160g
Brilho Máximo	1200 Lumens
Ângulo Visível Lateral	220°
Distância de alcance do Feixe	150m
Capacidade da Bateria	5000mAh
Classificação à Prova d'Água	IPX6

*Os dados sobre brilho e alcance do feixe são testados de acordo com o padrão ANSI/NEMA FL 1-2009.

Características Especiais

Suspensão/despertar automático	Depois de ficar parado por um determinado período de tempo (pode ser definido no APP), ele entrará automaticamente no estado de suspensão e poderá ser despertado por movimento ou botão. (Ativado por padrão)
Sensoriamento inteligente de luz	Ao detectar a luminosidade do ambiente por meio do sensor de luz integrado, ele desliga automaticamente a luz em condições de alta luminosidade e a liga em condições de baixa luminosidade. (Desativado por padrão, ative-o no APP)
Desligamento síncrono	O dispositivo pode ser desligado de forma síncrona pelo computador conectado à bicicleta. (Desativado por padrão, ative-o no APP)
Estimativa da duração disponível da bateria	O dispositivo estima a duração disponível da bateria com base no modo atual e no nível da bateria, e apresenta-a no ciclocomputador/APP
Redução automática da luminosidade	O brilho do dispositivo será automaticamente reduzido em condições como carregamento, carregamento inverso, temperatura elevada, estado estático prolongado e nível de bateria baixo para garantir a segurança do utilizador e maximizar a vida útil da bateria.
Power bank	O dispositivo pode ser usado como um power bank para carregar celulares, ciclocomputadores e câmeras esportivas.
Modo de Luz Personalizado	Os parâmetros como brilho e padrão de piscamento para o Modo Personalizado podem ser editados no aplicativo iGPSPORT.

⚠ Aviso

1. A luz gera uma quantidade significativa de calor durante o uso, levando a altas temperaturas externas. Manuseie com cuidado para evitar queimaduras.
2. Ao armazenar esta lanterna em ambientes fechados ou inflamáveis, como bolsos ou mochilas, certifique-se de que ela esteja desligada para evitar ativação acidental e possíveis riscos.
3. Evite iluminar objetos inflamáveis a curta distância com essa luz, pois ela pode gerar altas temperaturas que podem causar danos e riscos.
4. Não ilumine essa luz diretamente nos olhos para evitar lesões oculares.
5. O dispositivo tem classificação à prova d'água IPX6, o que o torna adequado para uso em dias chuvosos. Não o submerja na água por períodos prolongados e sempre feche firmemente a tampa contra intempéries durante o uso.
6. Mantenha essa luz fora do alcance de crianças para evitar o uso não intencional.

Certificações

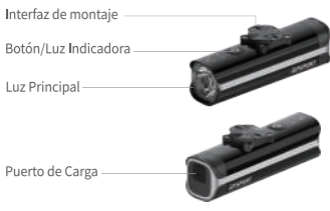


SAIBA MAIS

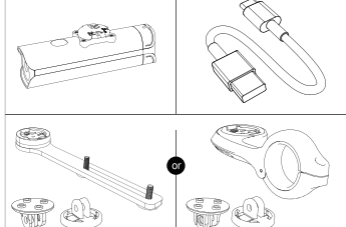
Visite www.igpsport.com/cycling-app e baixe o aplicativo iGPSPORT para uma melhor experiência.



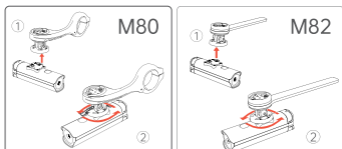
Introducción



ACCESORIO/ESTRUCTURA



CÓMO INSTALAR



MODO DE ILUMINACIÓN

MODO DE ILUMINACIÓN	Brillo (Lumens)	MODO DE PARPADEO	TIEMPO DE AUTONOMÍA (EN HORAS)
Brillo Alto Constante	1200	Constante	1.75
Brillo Medio Constante	600	Constante	4
Personalizado	300 (por defecto)	Constante (por defecto)	8
Brillo Alto Intermitente	800/400/0	Intermitente	30
Brillo Bajo Intermitente	300/100/0	Intermitente	70
Apagado	/	/	/

*Los datos anteriores se han probado de acuerdo con la norma ANSI/NEMA FL 1-2009, y los resultados reales pueden variar debido a la temperatura externa y las condiciones de ventilación.

Procedimiento de funcionamiento

- Encendido y apagado: Mantenga presionado el botón durante 2 segundos;
- Restablecimiento de la configuración de fábrica: Mantenga presionado el botón durante 5 segundos con el dispositivo apagado;
- Cambio de modo de luz: Haga clic en el botón, también se puede ajustar a través del dispositivo iGPSPORT y la aplicación;
- Cierre y encendido rápido de la luz: Doble clic en el botón;
- Orden de cambio de modo: Brillo Medio Constante - Personalizado - Brillo Alto Intermitente - Brillo Bajo Intermitente - Brillo Alto Constante;
- Memoria de modo: Después de apagar la luz, haga doble clic en el botón para seleccionar automáticamente el último modo utilizado.

Especificaciones de rendimiento

Tamaño del dispositivo	108*31*29mm
Peso del dispositivo	160g
Máximos lúmenes	1200 lumens
Máximo ángulo visible	220°
Rango de haz efectivo	150m
Capacidad de la batería	5000mAh
Clasificación Impermeable	IPX6

*Los datos relativos a la intensidad y alcance de la luz se han sometido a pruebas de acuerdo con el estándar ANSI/NEMA FL 1-2009.

Funciones Especiales

Dormir/ despertar automático	Después de permanecer inmóvil durante un cierto período de tiempo (que se puede configurar en la aplicación iGPSPORT), la luz entrará automáticamente en modo de suspensión y se puede despertar mediante movimiento o botón. (Activado de forma predeterminada)
Detección de luz inteligente	Mediante el sensor de luz de la bicicleta se percibe el brillo del entorno, apagando automáticamente las luces en condiciones de alta luminosidad y encendiéndolas automáticamente en condiciones de baja luminosidad. (Por defecto está desactivado, debe activarse en la aplicación móvil)
Apagado sincronizado	El dispositivo puede apagarse de forma sincronizada mediante el ordenador de bicicleta conectado. (Por defecto está desactivado, debe activarse en la aplicación móvil)
Estimación de autonomía disponible	El dispositivo estima el tiempo de ejecución disponible basado en el modo de luz actual y lo muestra en el ordenador de bicicleta o en la aplicación iGPSPORT.
Automáticamente con baja intensidad de luz	Las luces de la bicicleta ajustan automáticamente la intensidad de la luz a un nivel bajo durante la carga, la carga inversa, las altas temperaturas, los períodos prolongados de inactividad, la baja carga de la batería, etc., para garantizar la seguridad del usuario y, al mismo tiempo, maximizar la duración de la batería.
Carga inversa	El dispositivo se puede utilizar como una batería externa para cargar teléfonos móviles, ordenadores de bicicleta y cámaras deportivas.
Modo personalizado	Los parámetros como el brillo y el patrón de destello para el modo personalizado se pueden editar en la aplicación iGPSPORT.

⚠ Aviso

- 1.La luz genera una cantidad significativa de calor durante su uso, lo que provoca altas temperaturas externas. Manéjela con cuidado para evitar quemaduras.
- 2.Cuando guarde esta luz en entornos cerrados o inflamables, como bolsillos o mochilas, asegúrese de que esté apagada para evitar su activación accidental y posibles peligros.
- 3.Evite iluminar objetos inflamables a corta distancia con esta luz, ya que puede generar altas temperaturas que pueden causar daños y suponer un peligro.
- 4.No dirija esta luz directamente a los ojos para evitar lesiones oculares.
- 5.El dispositivo tiene una clasificación de impermeabilidad IPX6, lo que lo hace adecuado para su uso en días lluviosos. No lo sumerjas en agua durante periodos prolongados y cierra siempre bien la tapa de protección contra la intemperie durante su uso.
- 6.Mantenga esta luz fuera del alcance de los niños para evitar su uso involuntario.

Certificación de Especificaciones

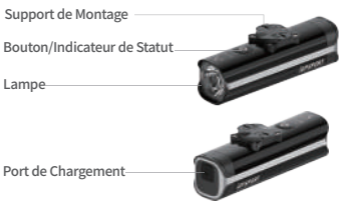


Obtener Más Información

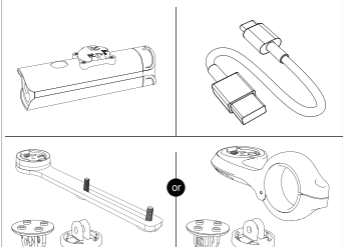
Por favor, escanea el código QR para descargar la aplicación iGPSPORT y desbloquear más funciones y experiencias.



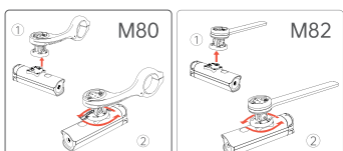
PRESENTATION DE L' APPAREIL



ACCESSOIRES/STRUCTURE



COMMENT INSTALLER



MODE LUMIERE			
Mode Lumière	Luminosité (Lumens)	Mode Clignotant	Vie de la Batterie (heures)
Haute Luminosité Constante	1200	Constant	1.75
Luminosité Moyenne Constante	600	Constant	4
Mode Personnalisé	300 (défaut)	Constant (défaut)	8
Flash à Haute Luminosité	800/400/0	Flash	30
Flash à Faible Luminosité	300/100/0	Flash	70
Désactivé	/	/	/

Procédures Opérationnelles

- Démarrer/Arrêter : Appuyez longuement sur le bouton pendant 2 secondes.
- Réinitialiser : Appuyez longuement sur le bouton pendant 5 secondes en cas d'arrêt.
- Changer le mode lumière : Cliquez sur le bouton ou changez sur le compteur et l'application d'IGPSPORT.
- Eteindre et rallumer rapidement : Double-cliquez sur le bouton.
- Séquence de changement de mode : Luminosité Moyenne Constante, Mode Personnalisé, Flash à Haute Luminosité, Flash à Faible Luminosité et Haute Luminosité Constante.
- Mémoire de mode : Double-cliquez sur le bouton après avoir éteint la lumière pour sélectionner automatiquement le dernier mode.

SPECIFICATION DE PERFORMANCE

Taille de l'Appareil	108*31*29mm
Poids de l'Appareil	160g
Luminosité Maximale	1200 Lumens
Visibilité Latérale	220°
Portée Effective	150m
Capacité de la Batterie	5000mAh
Étanchéité	IPX6

FONCTIONS SPECIALES

Veille/Réveil automatique	Après un certain temps d'inactivité (peut être défini dans l'application), l'appareil entrera automatiquement en mode de veille, et pourra être réveillé par un mouvement ou en appuyant sur le bouton. (Fonction activée par défaut)
Réglage intelligent de la luminosité	L'appareil détecte la luminosité ambiante via le capteur de lumière intégré. Il s'éteint automatiquement lors de la luminosité élevée et s'allume automatiquement en cas de faible luminosité. (Fonction désactivée par défaut, et nécessitant l'activation dans l'application.)
Arrêt synchronisé	Lorsque l'appareil est connecté au compteur, il s'arrête simultanément avec celui-ci. (Fonction désactivée par défaut, et nécessitant l'activation dans l'application.)
Estimation de l'autonomie restante	L'appareil estime l'autonomie restante par le mode actuel et la batterie, et l'affiche sur le compteur / l'application.
Diminution automatique de la luminosité	L'appareil réduit automatiquement la luminosité lors de la charge, de la charge inversée, de la température élevée, de l'inactivité à long terme, de la batterie faible, etc., pour garantir la sécurité de l'utilisateur tout en maximisant la durée de vie de la batterie.
Charge inversée	L'appareil peut être utilisé comme une banque d'alimentation pour charger des téléphones, des caméras et des ordinateurs.
Mode personnalisé	Les paramètres tels que la luminosité et la méthode d'éclairage pour le mode personnalisé peuvent être modifiés dans l'application.

⚠ AVERTISSEMENT

1. Cet appareil générera une grande quantité de chaleur pendant son utilisation, entraînant une température externe élevée. Veuillez utiliser avec précaution pour éviter les brûlures.
2. Lorsque l'appareil est placé dans des environnements clos ou inflammables tels que les poches ou les sacs à dos, veuillez l'éteindre pour éviter tout allumage accidentel qui pourrait entraîner un danger !
3. Veuillez ne pas pointer l'appareil vers des objets inflammables à courte distance pour éviter de générer une température trop élevée qui causera des dommages et provoquera un danger !
4. Veuillez ne pas pointer l'appareil directement vers les yeux pour éviter tout dommage oculaire !
5. Le niveau d'étanchéité de cet appareil est IPX6. Il est adapté à l'utilisation sous la pluie, mais veuillez ne pas le laisser dans l'eau pendant une longue période. Veuillez serrer le bouchon arrière pendant l'utilisation.
6. Veuillez placer l'appareil dans un endroit inaccessible aux enfants pour éviter leur utilisation.

CERTIFICAT DE SPECIFICATION



PLUS DE DETAILS

Visitez "www.igpsport.com/cycling-app" et téléchargez IGPSPORT APP pour débloquer plus de fonctions et d'expérience.



製品紹介

取り付けインターフェイス

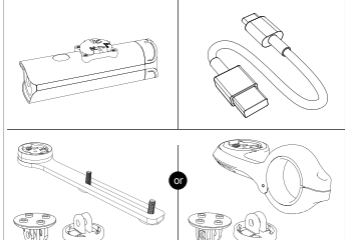
ボタン/インジケータライト

メインライト

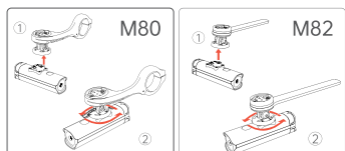
充電ポート



アクセサリ/構造



設置図



ライトモード

ライトモード	明るさ (ルーメン)	点滅パターン	バッテリーの稼働時間(h)
点灯(強)	1200	常時オン	1.75
点灯(弱)	600	常時オン	4
カスタム	300(デフォルト)	常時オン (デフォルト)	8
点滅(強)	800/400/0	点滅	30
点滅(弱)	300/100/0	点滅	70
シャットダウン	/	/	/

*上記のデータは、ANSI/NEMA FL 1-2009規格に基づいてテストされていますが、実際の結果は外部の温度や通気条件によって異なる場合があります。

操作方法

- ・オンとオフ: ボタンを2秒間押し続けます;
- ・リセット: 電源がオフの状態、ボタンを5秒間長押し続けます;
- ・ライドモードの切り替え: ボタンをクリックします、またiGPSPORTサイクルコンピュータとAPPを通して調整していただくこともできます;
- ・ライドの消灯と点灯を素早く切り替え: ボタンをダブルクリック;
- ・ライトモードの切り替え順番: 点灯(弱)--カスタム--点滅(強)--点滅(弱)--点灯(強);
- ・メモリモード: ライトを消した後にボタンをダブルクリックすると、最後のモードが自動的に選択されます。

製品の仕様

サイズ	108*31*29mm
重さ	160g
最大輝度	1200 ルーメン
側面視野角	220°
有効距離	150m
バッテリー容量	5000mAh
防水性能	IPX6

*明るさとビーム範囲に関するデータは、ANSI/NEMA FL 1-2009規格に基づいてテストされました。

特徴

自動スリープ/ ウェイク機能	一定時間が動かない状態が続くと(iGPSPORTアプリで設定が可能)、ライトは自動的にスリープモードに入り、動きやボタン操作で再起動ができます。(デフォルトでオンになっており)
光感知センサー	デバイス自体の光センサーによって周囲の明るさを検知します、高輝度/低輝度条件でライトが自動的にオン/オフになります。(デフォルトではオフになっており、アプリでオンにする必要があります。)
同期シャットダウン	デバイスは接続されたサイクルコンピュータによって一緒にシャットダウンできます。(デフォルトではオフになっており、アプリでオンにする必要があります。)
稼働時間の推定可能	デバイスは現在のライトモードに基づいて利用可能な稼働時間を推定し、サイクルコンピュータまたはiGPSPORTアプリで表示します。
自動低輝度	デバイスが充電中、逆充電、高温、長時間の静止状態などの状況で、デバイスは自動的に明るさを下げます、ユーザーの安全を確保しながらバッテリー寿命を最大限に高めます。
逆充電	デバイスは、携帯電話、サイクルコンピューター、カメラを充電するためにモバイルバッテリーとして使用できます。
カスタムモード	カスタムモードの明るさや点滅パターンなどの設定はiGPSPORT APPで操作できます。

⚠️ ご注意

- 1.本灯具の使用中には多量の熱が発生し、外殻の温度が高くなる可能性があります。使用する際は安全に留意し、火傷の恐れがありますのでご注意ください!
- 2.本灯具をポケットやバッグなどの密閉された場所や、可燃性の高い環境に置く際には、誤って点灯して危険を引き起こすことを防ぐために電源を切ってください!
- 3.本灯具を可燃物に近づけて照射しないでください。温度が高くなり、物体が損傷する可能性がありますので、ご注意ください!
- 4.本灯具を直接目に照射しないでください。目に損傷を与えるおそれがありますのでご注意ください!
- 5.本製品の防水レベルはIPX6です。雨の日のライディングには問題ありませんが、長時間水中に置かないでください。使用中はしっかりとシーリングキャップを閉めてください!
- 6.本灯具は、子供の手の届かない場所に保管し、子供の使用を避けてください!

規格認証



もっと知る

「www.igpsport.com/cycling-app」にアクセスして、iGPSPORTアプリをダウンロードして、より多くの機能を体験ができます。



소개

장치대

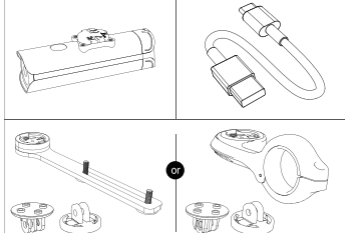
버튼/컬러 인디케이터

메인 라이트

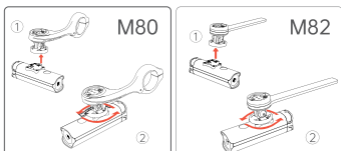
충전 포트



첨부 파일/구조



설치 방법



조명 모드

조명 모드	밝기(루멘)	조명 패턴	배터리 작동 시간(h)
최대 밝기 상시등	1200	상시등	1.75
중간 밝기 상시등	600	상시등	4
커스텀	300(기본)	상시등(기본)	8
높은 밝기 깜빡임	800/400/0	점멸	30
낮은 밝기 깜빡임	300/100/0	점멸	70
끄기	/	/	/

*위의 데이터는 ANSI/NEMA FL 1-2009 표준에 따라 테스트되었으며, 실제 결과는 외부 온도와 날씨 조건에 따라 다를 수 있습니다.

절차 설명

- 전원 : 버튼을 길게 2초간 누른다.;
- 초기화 : 전원을 끈 상태에서 버튼을 5초간 길게 누른다.
- 라이트 모드 전환: 버튼을 클릭하시면 iGPSPORT 속도계와 앱을 통해서도 조절이 가능합니다.
- 조명 빨리 끄기 및 켜기 : 버튼을 두 번 누르기
- 모드 전환 순서: 중간밝기--자기 습관--고속 플래쉬--느린 플래쉬--최고밝기
- 모드 메모리: 조명을 끄고 버튼을 더블 클릭하여 마지막 모드를 자동으로 선택합니다.

성능 사양

크기	108*31*29mm
무게	160g
최대 밝기	1200 Lumens
측면 가시 각도	220°
유효 빔 범위	150m
배터리 용량	5000mAh
방수 등급	IPX6

*ANSI/NEMA FL 1-2009 표준에 따라 밝기 및 빔 범위 데이터 테스트

특수 기능

자동 절전 모드 및 활성화	일정 시간 동안 움직임이 없으면 (iGPSPORT 앱에서 조정 가능) 라이트가 자동으로 수면 모드로 전환되며, 움직임이나 버튼으로 활성화 할 수 있습니다.
지능형 조도 감지	장치 자체의 조도 센서 또는 연결된 자전거 컴퓨터를 사용하여 주변 조도를 감지하여, 높은/낮은 밝기 조건에서 빛이 자동으로 켜지거나 꺼집니다.
사이클링 컴퓨터 호환	연결된 자전거 컴퓨터와 동기화하여 장치를 동시에 종료할 수 있습니다.
예상 사용 가능 시간	해당 장치는 현재 조명 모드를 기반으로 사용 가능한 운영 시간을 추정하고, 이를 사이클링 컴퓨터나 iGPSPORT 앱에 표시합니다.
전원 보호	해당 장치는 충전 중, 역충전, 고온, 장시간 정지 상태(자동 절전 기능 비활성화) 등의 조건에서 자동으로 전원 보호 상태로 전환되며, 장치를 보호하기 위해 밝기를 낮춥니다.
역충전	해당 장치는 핸드폰, 자전거 컴퓨터 및 스포츠 카메라 등을 충전하기 위해 파워뱅크로 사용 할 수 있습니다.
커스텀 라이트 모드	커스텀모드의 밝기 및 깜빡임 패턴과 같은 매개 변수는 iGPSPORT 앱에서 편집할 수 있습니다.

⚠ 주의

- 1.헤드라이트는 사용 중 뜨거울 수 있으므로 접촉하는물체를 태우거나 파괴할 수 있으므로 밀폐된 장소에서 사용하지 말고 취급할 때 주의하여 주십시오.
- 2.본분은 포켓, 백팩 등의 밀폐되고 인화성 있는 환경에 방치할 경우 전원을 꺼서 램프의 오점점으로 인한 점등 위험을 방지합니다.
- 3.본 램프는 인화성 물체를 가까이에서 조사하지 마십시오. 너무 높은 온도로 물체를 태워서 위험합니다!
- 4.본 램프는 눈에 직접 닿지 않도록 주의할 것!
- 5.방수 등급IPX6으로 우천 시 라이딩은 정상적으로 사용 가능하거나 장시간 물에 담그지 마시고 사용 중 꼭 끼우십시오.
- 6.본분은 어린이의 손이 닿지 않는 곳에 보관하고 어린이의 사용을 피하십시오!

사양 인증

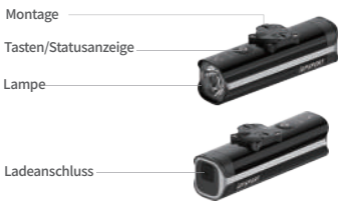


추가 정보 얻기

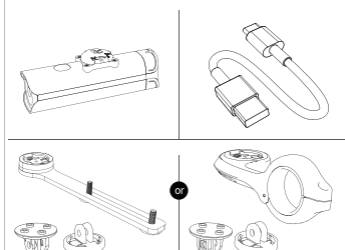
"www.igpsport.com/cycling-app"을(를) 방문하여 iGPSPORT 앱을 다운로드하여 더 많은 기능과 경험을 누리실 수 있습니다



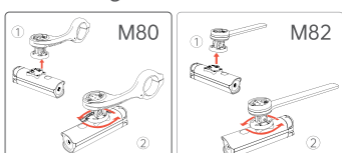
Gerätevorstellung



Zubehör



Installationsgrafik



Fahrlichtmodus

Fahrlichtmodus	Helligkeit (Lumen)	Blinkmuster	Akkulaufzeit (Stunden)
Hochdauerlicht	1200	Dauerlicht	1.75
Mittdauerlicht	600	Dauerlicht	4
Benutzerdefiniert	300(Standard)	Dauerlicht (Standard)	8
Hochblitz	800/400/0	Blinken	30
Niedrigblitz	300/100/0	Blinken	70
Ausmodus	/	/	/

*Alle oben genannten Daten wurden gemäß dem ANSI/NEMA FL 1-2009 Standard getestet. Die tatsächlichen Ergebnisse können aufgrund äußerer Temperatur- und Lüftungsbedingungen davon abweichen.

Betriebsablauf

- **Ein- und Ausschalten:** Drücken Sie die Taste 2 Sekunden lang;
- **Wiederherstellen der Werkseinstellungen:** Langes Drücken der Taste für 5s im Falle des Ausschaltens;
- **Umschalten des Lichtmodus:** Klicken Sie auf die Taste, kann auch durch iGPSport Fahrradcomputer und APP eingestellt werden;
- **Schnelles Aus- und Einschalten des Lichts:** Doppelklick auf die Taste;
- **Umschaltreihenfolge der Modi:** Mittdauerlicht - Benutzerdefiniert - Hochblitz - Niedrigblitz - Hochdauerlicht ;
- **Modus-Speicher:** Doppelklicken Sie auf die Taste nach dem Ausschalten des Lichts, um den letzten Modus automatisch zu wählen.

Leistungsparameter

Gerätegröße	108*31*29mm
Gerichtgewicht	ca. 160g
Maximale Helligkeit	1200 Lumen
Seitlicher Sichtwinkel	220°
Effektive Reichweite	150m
Batteriekapazität	5000mAh
Wasserdichtigkeitsklasse	IPX6

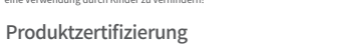
Besondere Funktionen

Automatischer Schlaf/Weckfunktion	Nach einer bestimmten Zeit der Inaktivität (kann in der App eingestellt werden) wechselt das Gerät automatisch in den Schlafmodus und wird durch Bewegung oder Tastendruck wieder aktiviert (Standardeinstellung ein).
Intelligenter Lichtsensor	Misst die Umgebungshelligkeit durch den Lichtsensor des Fahrradlichts oder der Codetabelle. Das Licht wird automatisch ausgeschaltet bei hoher Helligkeit und bei niedriger Helligkeit automatisch eingeschaltet. (Standardmäßig ausgeschaltet, bitte schalten Sie es in der mobilen App ein)
Synchronisierter Abschluss	Das Gerät folgt der synchronisierten Abschaltung des Fahrradcomputers, wenn dieser angeschlossen ist. (Standardmäßig ausgeschaltet, bitte schalten Sie es in der mobilen App ein)
Schätzung der verbleibenden Akkulaufzeit	Das Fahrradlicht schätzt basierend auf dem aktuellen Modus und dem Batteriestand die verbleibende Akkulaufzeit und zeigt sie auf der Fahrradcomputer/App an.
Automatische Helligkeitsreduzierung	Die Lampen reduzieren automatisch die Helligkeit, um die Sicherheit des Benutzers zu gewährleisten und gleichzeitig die Reichweite zu maximieren, z. B. beim Aufladen, beim Rückwärtsladen, bei hohen Temperaturen, bei langem Stehen oder bei niedrigem Batteriestand.
Rückwärtsladen	Das Gerät kann als Akku verwendet werden, um Ihr Mobiltelefon, Ihre Kamera, Ihren Zollstock usw. aufzuladen.
Benutzerdefinierter Modus	Die Helligkeit, die Lichtmodi und andere Parameter des benutzerdefinierten Modus können in der App eingestellt werden.

⚠️ Warnung

1. Bei der Verwendung dieser Leuchte entsteht eine große Menge an Wärme, wodurch das Gehäuse sehr heiß werden kann. Seien Sie während der Verwendung vorsichtig, um Verbrennungen zu vermeiden!
2. Wenn diese Leuchte in einer geschlossenen, leicht entzündlichen Umgebung wie einer Tasche oder einem Rucksack aufbewahrt wird, schalten Sie sie bitte aus, um Gefahren durch versehentliches Einschalten zu vermeiden!
3. Richten Sie diese Leuchte nicht aus kurzer Entfernung auf leicht entflammbare Objekte, da die hohe Temperatur Schäden verursachen und Gefahren auslösen kann!
4. Richten Sie diese Leuchte nicht direkt auf die Augen, da dies zu Augenschäden führen kann!
5. Dieses Produkt hat einen Schutzgrad von IPX6. Es kann bei Regen verwendet werden, aber tauchen Sie es nicht über längere Zeit in Wasser. Verschließen Sie den Endstecker während der Verwendung sicher!
6. Bewahren Sie diese Leuchte außerhalb der Reichweite von Kindern auf, um eine Verwendung durch Kinder zu verhindern!

Produktzertifizierung



Für weitere Informationen

Bitte besuchen Sie www.igpsport.com/cycling-app und laden Sie die iGPSport APP herunter, um mehr Erfahrung zu sammeln.



Introduzione al dispositivo

Interfaccia di montaggio

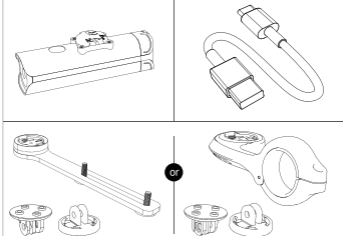
pulsante/luce indicatrice

luce principale

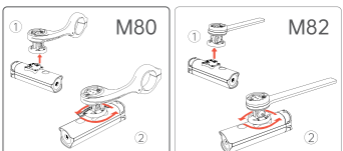
porta di ricarica



Accessori/Struttura



Schema di installazione



Modalità di illuminazione

Modalità di illuminazione	Luminosità (lumen)	Pattern lampeggiante	Battery Runtime (hours)
Elevata luminosità costante	1200	costante	1.75
Medio luminosità costante	600	costante	4
Personalizzato	300 (por defecto)	costante (valore predefinito)	8
Flash ad alta luminosità	800/400/0	flash	30
Flash a bassa luminosità	300/100/0	flash	70
Chiudere	/	/	/

*I dati sopra riportati sono stati testati secondo lo standard ANSI/NEMA FL 1-2009, e i risultati effettivi possono variare a causa delle condizioni di temperatura esterna e ventilazione.

Procedura operativa:

- Accensione/spengimento: premere a lungo il pulsante per 2 secondi;
- Ripristino l' impostazioni predefinita: premere il pulsante per 5 secondi quando è spento;
- Cambio modalità di illuminazione: fare clic sul pulsante o regolare tramite il ciclocomputer iGPSPORT o l'APP;
- Accensione/spengimento rapido della luce: fare doppio clic sul pulsante;
- Sequenza delle modalità: Luminosità media fissa - Personalizzata - Flash ad alta luminosità - Flash a bassa luminosità - Luminosità alta fissa;
- Modalità Memoria: dopo aver spento la luce, fare doppio clic sul pulsante, selezionerà automaticamente l'ultima modalità utilizzata.

Specifiche di performance

Dimensione dispositivo	108*31*29mm
Peso del dispositivo	160g
Luminosità massima	1200 lumens
Angolo visibile laterale	220°
Raggio effettivo	150m
Capacità della batteria	5000mAh
Valutazione impermeabile	IPX6

*I dati relativi alla luminosità e alla distanza del fascio luminoso sono stati testati secondo lo standard ANSI/NEMA FL 1-2009.

Caratteristiche Speciali

Sospensione/riattivazione automatica	Dopo essere rimasto fermo per un certo periodo di tempo (che può essere regolato tramite APP), la luce entrerà automaticamente in modalità standby e potrà essere attivata dal movimento o dal pulsante. (abilitazione predefinita)
Sensore di luce intelligente	La luce si accende/spegne automaticamente in condizioni di luminosità alta/bassa, rilevando la luminosità ambientale tramite il sensore di luce nel dispositivo stesso o nel ciclocomputer connesso. (disabilitazione predefinita, abilitazione tramite APP)
Arresto sincronizzato	Il dispositivo può spegnersi sincronizzandosi con il ciclocomputer connesso. (disabilitazione predefinita, abilitazione tramite APP)
Durata disponibile stimata	Il dispositivo può spegnersi sincronizzandosi con il ciclocomputer connesso. (disabilitazione predefinita, abilitazione tramite APP)
Riduzione automatica della luminosità	La luminosità del dispositivo verrà ridotta automaticamente in condizioni quali ricarica, ricarica inversa, alta temperatura, stato statico prolungato e livello basso della batteria per garantire la sicurezza dell'utente e massimizzare la durata della batteria.
Ricarica inversa	Il dispositivo può essere utilizzato come power bank per caricare cellulari, ciclocomputer e telecamere sportive.
Modalità luce personalizzata	I parametri come la luminosità e modalità di lampeggio per la modalità personalizzata possono essere modificati nell'APP iGPSPORT.

⚠ Avvertimento

Durante l'uso, la Luce emette una grande quantità di calore, causando un'elevata temperatura della scocca esterna, utilizzare con cautela per evitare scottature!

2. Quando la Luce è posizionata in ambienti chiusi o facilmente infiammabili come tasche o zaini, si prega di spegnerla per evitare l'accensione accidentale e il rischio di incendio!

3. Evitare di illuminare oggetti infiammabili da vicino con la Luce per evitare il surriscaldamento e il rischio di incendio!

4. Non puntare direttamente la Luce negli occhi per evitare lesioni agli occhi!

5. Il grado di impermeabilità del dispositivo è IPX6, che lo rende adatto all'uso nei giorni di pioggia. Non metterlo in acqua per un lungo periodo e chiudere saldamente il tappo protettivo durante l'utilizzo.

6. Tenere la Luce fuori dalla portata dei bambini per evitare un uso improprio!

Certificazione delle Specifiche

SRRRC CE   **FC RoHS** 

Ottenere di più

Per favore, visita ["http://www.igpsport.com/cycling-app"](http://www.igpsport.com/cycling-app) e scarica l'app iGPSPORT per sbloccare un'esperienza più completa.



Презентация

Интерфейс установки

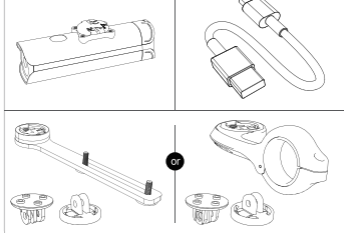
Кнопка/Световой индикатор

Основной свет

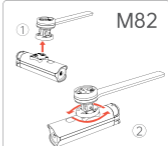
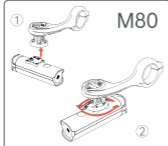
Зарядный порт



Приложение/Структура



Как установить



Режим освещения

Режим освещения	Яркость (Люмен)	Режим сцинтилляции	Время работы от аккумулятора (часы)
Высокая яркость постоянная	1200	постоянная	1.75
Средняя яркость постоянная	600	постоянная	4
Пользовательский	300 (Значение по умолчанию)	постоянная (Значение по умолчанию)	8
Высокая яркость мигание	800/400/0	мигание	30
Низкая яркость мигание	300/100/0	мигание	70
Закрывать	/	/	/

*Данные выше были протестированы в соответствии со стандартом ANSI/NEMA FL 1-2009, и фактические результаты могут отличаться из-за внешних температурных и вентиляционных условий.

Порядок работы

- Включение/выключение: Длительное нажатие кнопки в течение 2 секунд.
- Восстановление настроек по умолчанию: Длительное нажатие кнопки в течение 5 секунд при выключенном питании.
- Переключение режима освещения: Однократное нажатие кнопки или переключение через велокомпьютер iGPSPORT и APP.
- Быстрое включение/выключение света: Двойной щелчок по кнопке.
- Последовательность переключения режимов освещения: Средняя яркость постоянная, пользовательская, вспышка высокой яркости, вспышка низкой яркости и высокая яркость постоянная.
- Память режимов: После выключения света, дважды нажмите на кнопку, она автоматически выберет последний использованный режим.

Эксплуатационные характеристики

Размер устройства	108*31*29 мм
Вес оборудования	160 г
Максимальная яркость	1200 Люмен
Угол боковой видимости	220°
Эффективный диапазон лучей	150 м
Емкость аккумулятора	5000 мАч
Класс водонепроницаемости	IPX6

*Данные о яркости и дальности луча проверяются в соответствии со стандартом ANSI/NEMA FL 1-2009.

Специальные функции

Автоматический сон и пробуждение	После определенного периода бездействия (который можно настроить в приложении iGPSPORT) свет автоматически переходит в режим сна и может быть активирован движением или кнопкой. (По умолчанию включено)
Интеллектуальное определение яркости	Свет автоматически включается/выключается в условиях высокой/низкой яркости, определяемых датчиком освещенности в самом устройстве или подключенном велосипедном компьютере. (По умолчанию отключено, включите в приложении.)
Синхронное выключение	Устройство может синхронно выключаться через подключенный велосипедный компьютер. (По умолчанию отключено, включите в приложении)
Автоуменьшение яркости	Яркость устройства будет автоматически снижаться в таких условиях, как зарядка, обратная зарядка, высокая температура, длительное статическое состояние и низкий уровень заряда батареи, чтобы обеспечить безопасность пользователя и максимально продлить срок службы батареи.
Защита от перегрузки	Устройство автоматически переходит в режим защиты от перегрузки в условиях, таких как зарядка, обратная зарядка, высокая температура и длительное статическое состояние (функция автоматического сна отключена), снижая яркость для защиты устройства.
Обратное зарядное устройство	Устройство может использоваться в качестве портативного зарядного устройства для зарядки мобильных телефонов, велосипедных компьютеров и спортивных камер.
Пользовательский режим	Параметры, такие как яркость и мигающая схема для пользовательского режима, могут быть отредактированы в приложении iGPSPORT.

⚠ Предупреждение

1. Во время использования эта лампа будет выделять много тепла, в результате чего температура корпуса будет слишком высокой. Пожалуйста, соблюдайте правила безопасности при ее использовании, чтобы избежать ожогов!
2. Если эта лампа находится в закрытом, легковоспламеняющемся помещении, например в кармане или рюкзаке, выключите ее, чтобы предотвратить случайное загорание лампы, которое может вызвать опасность!
3. Не освещайте легковоспламеняющиеся предметы этой лампой с близкого расстояния, чтобы предотвратить возгорание объекта из-за чрезмерной температуры и возникновения опасности!
4. Не светите этой лампой прямо в глаза, чтобы не повредить глаза!
5. Уровень водонепроницаемости этого продукта – IPX6. Его можно использовать в обычных условиях во время езды в дождливые дни, но, пожалуйста, не оставляйте его в воде на долгое время. Пожалуйста, правильно затяните хвостовую пробку во время использования!
6. Пожалуйста, поместите эту лампу в недоступном для детей месте и не допускайте ее использования детьми!

Сертификация спецификации

SRRC CE  **FC RoHS** 

Получить больше

Пожалуйста, посетите «www.igpsport.com/cycling-app» и загрузите приложение iGPSPORT, чтобы получить больше впечатлений.



Wprowadzenie

Interfejs montażowy

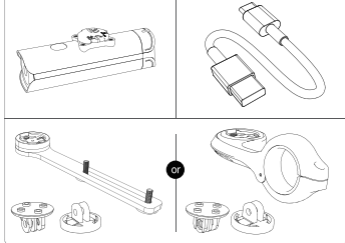
przycisk/dioda sygnalizacyjna

główne światło

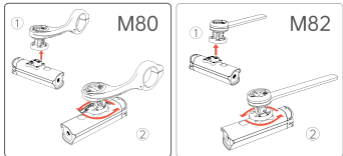
port ładowania



Akcesoria



Sposób montażu



Tryby światła

Tryby światła	Jasność (lumeny)	Stale/Migające	Czas pracy baterii (godziny)
Wysoka jasność, stałe	1200	Stale	1.75
Średnia jasność, stałe	600	Stale	4
Średnia jasność, stałe	300 (wartość domyślna)	Stale (wartość domyślna)	8
Wysoka jasność, migające	800/400/0	Migające	30
Niska jasność, migające	300/100/0	Migające	70
Wyłączone	/	/	/

*Powyższe dane zostały przetestowane zgodnie ze standardem ANSI/NEMA FL 1-2009, a rzeczywiste wyniki mogą się różnić ze względu na zewnętrzną temperaturę i warunki wentylacji.

Proces operacyjny

- Włączanie/wyłączanie: naciśnij i przytrzymaj przycisk przez 2 sekundy.
- Przywracanie ustawień domyślnych: Naciśnij i przytrzymaj przycisk przez 5 sekund, gdy jest wyłączony.
- Przelączenie trybów oświetlenia: kliknij raz przycisk lub przełącz z poziomu komputera rowerowego lub aplikacji iGPSPORT.
- Szybkie włączanie/wyłączanie oświetlenia: kliknij dwukrotnie przycisk.
- Sekwencja przelączenia trybów oświetlenia: średnia jasność stałe, niestandardowe, wysoka jasność migające, niska jasność migające i wysoka jasność stałe.
- Zapamiętywanie trybów: Po wyłączeniu światła kliknij dwukrotnie przycisk, a urządzenie automatycznie wybierze ostatnio używany tryb.

Specyfikacje Wydajności

Wymiary urządzenia	108*31*29mm
Waga urządzenia	160g
Maksymalna jasność	1200 lumenów
Kąt padania światła	220°
Widoczność	150m
Pojemność baterii	5000mAh
Klasa wodoodporności	IPX6

*Dane dotyczące jasności i widoczności zostały przetestowane zgodnie ze standardem ANSI/NEMA FL 1-2009.

FUNKCJE DODATKOWE

Automatyczne uspienie i wzbudzenie	Po pewnym okresie bezczynności automatycznie wchodzi w tryb uspienia, wznowi ruch lub budzi się za pomocą przycisku (domyślnie włączone)
Inteligentne wykrywanie światła	Światło automatycznie jest wyłączane/włączane w warunkach wysokiej/niskiej jasności, poprzez odczyt jasności otoczenia za pomocą czujnika światła w samym urządzeniu lub przez podłączenie komputera rowerowego (domyślnie wyłączone, włącz w aplikacji).
Zsynchronizowane wyłączanie	Urządzenie może być synchronicznie wyłączane przez sparowany komputer rowerowy (domyślnie wyłączone, włącz w aplikacji).
Szacowany czas działania baterii	Urządzenie szacuje dostępną czas pracy baterii na podstawie aktualnego trybu świecenia i wyświetla ją na komputerze rowerowym lub w aplikacji iGPSPORT.
Защита от перегрузки	Jasność urządzenia zostanie automatycznie zmniejszona podczas ładowania, ładowania zwrotnego, przy wysokiej temperaturze, podczas długotrwałego stanu statycznego i przy niskim poziomie naładowania baterii, aby zapewnić bezpieczeństwo użytkownika i zmaksymalizować żywotność baterii.
Ładowanie wsteczne	Urządzenie może być używane jako power bank do ładowania telefonów komórkowych, komputerów rowerowych i kamer sportowych.
Niestandardowe tryb światła	Parametry takie jak jasność i częstotliwość migania w trybie niestandardowym można ustawić w aplikacji iGPSPORT.

⚠ Ostrzeżenie

1. Cet appareil génère une grande quantité de chaleur pendant son utilisation, pour éviter les brûlures.
2. Lorsque l'appareil est placé dans des environnements clos ou inflammables tels que les poches ou les sacs à dos, veuillez l'éteindre pour éviter tout allumage accidentel qui pourrait entraîner un danger !
3. Veuillez ne pas pointer l'appareil vers des objets inflammables à courte distance pour éviter de générer une température trop élevée qui causera des dommages et provoquera un danger !
4. Veuillez ne pas pointer l'appareil directement vers les yeux pour éviter tout dommage oculaire !
5. Le niveau d'étanchéité de cet appareil est IPX6. Il est adapté à l'utilisation sous la pluie, mais veuillez ne pas le laisser dans l'eau pendant une longue période. Veuillez serrer le bouchon arrière pendant l'utilisation.
6. Veuillez placer l'appareil dans un endroit inaccessible aux enfants pour éviter leur utilisation.

Certyfikacja

SRRC CE  FC RoHS 

Dowiedz się więcej

Odwiń "www.igpsport.com/cycling-app" i pobierz aplikację iGPSPORT, aby w pełni korzystać z produktów iGPSPORT.

